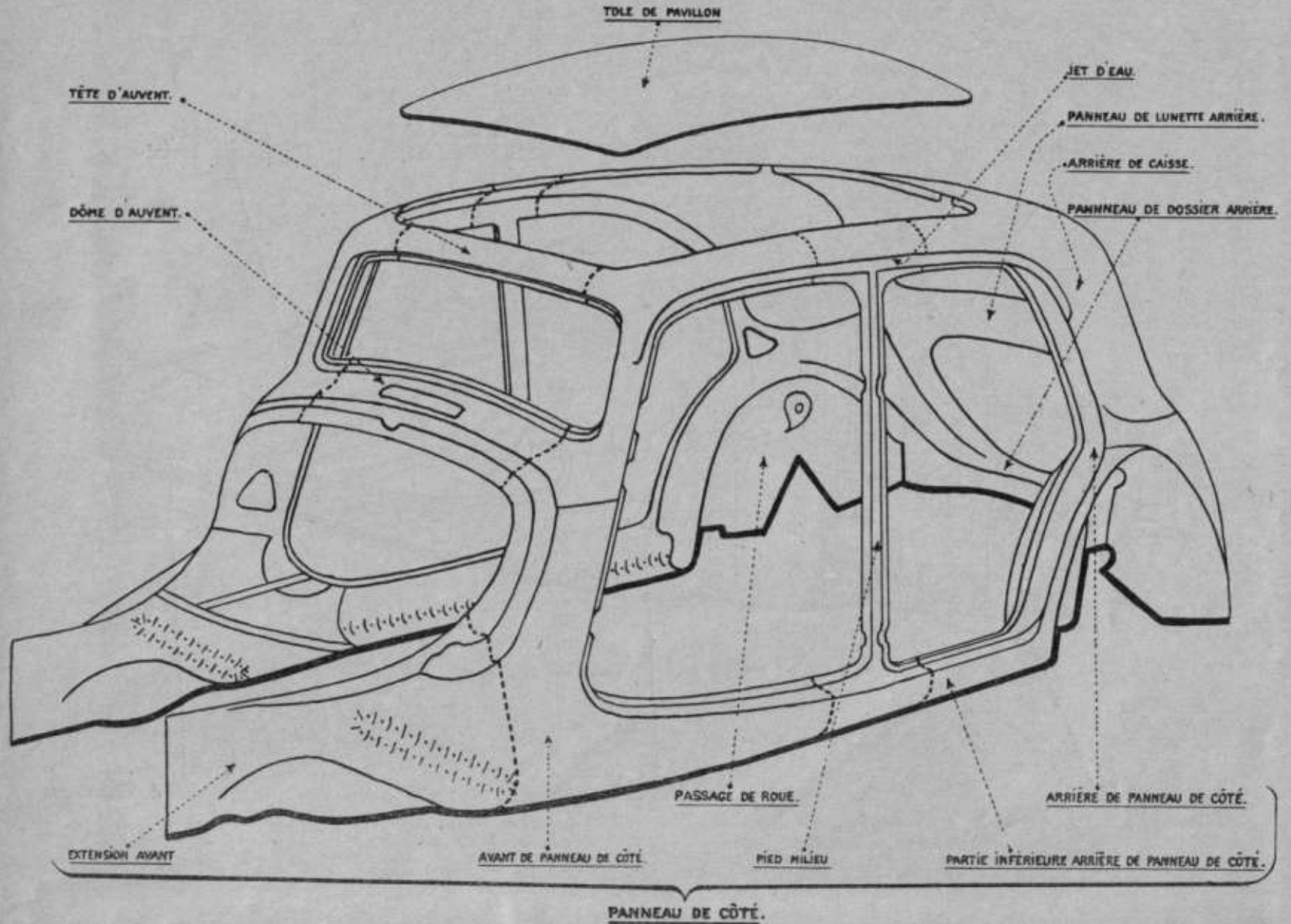


LISTE DES PLANCHES FIGURANT AU DICTIONNAIRE

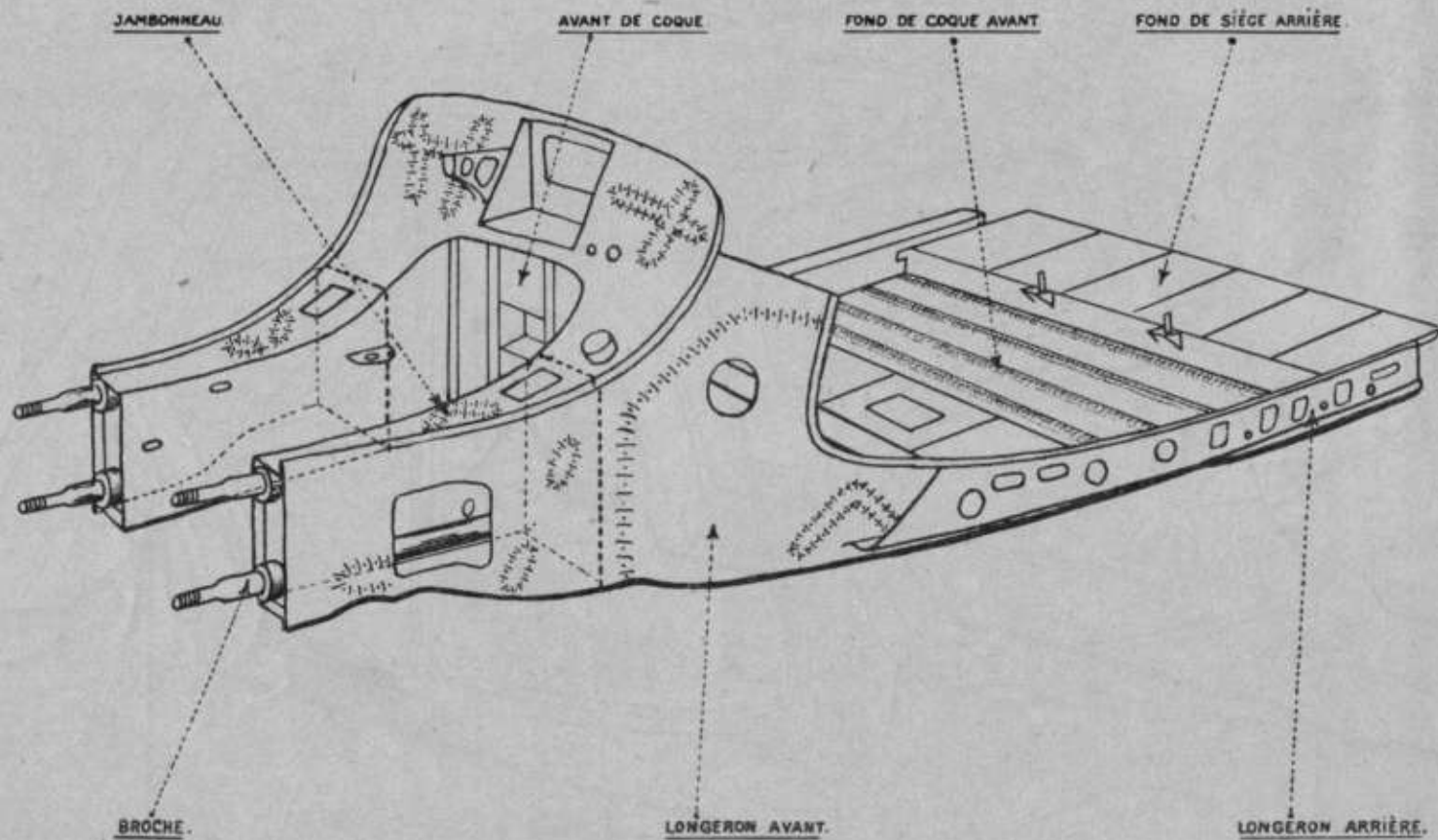
ORGANES	NUMÉRO de planche	DÉSIGNATION
CARROSSERIE	1	Ensemble de la caisse.
	2	Ensemble de la coque.
	3	Cotes des points d'attache des principaux organes mécaniques.
MARBRE	4	Levage de la carrosserie.
	5	Implantation du marbre.
	6	Perçage du marbre.
	7	Utilisation du marbre (traverse tubulaire non déposée).
	8	Utilisation du marbre (traverse tubulaire déposée).
	9	Position des supports (traverse déposée).
	10	Position des supports (traverse non déposée).
	11	Contrôle de l'avant de coque.
	TOLERIE	12
13		Dépose et pose d'une partie inférieure avant de panneau de côté (coupe dans montant de pare-brise).
14		Dépose et pose d'une extension avant et d'un avant de panneau de côté.
15		Dépose et pose d'un ensemble : extension avant, avant de panneau de côté et pied de milieu.
16		Dépose et pose d'un longeron avant.
17		Dépose et pose d'un jambonneau.
18		Dépose et pose d'une broche.
19		Dépose et pose d'un avant de coque (coupe par l'auvent).
20		Dépose et pose d'un avant de caisse.
21		Dépose et pose d'un avant de coque (coupe par le pavillon).
22		Dépose et pose de la pointe avant d'une extension.
23		Renforcement d'une moulure d'auvent.
24		Dépose et pose de la planche porte-appareils.
25		Dépose et pose du dôme d'auvent.
26		Dépose et pose de la tête d'auvent.
27		Dépose et pose de la tôle de pavillon.
28		Dépose et pose d'un panneau de lunette arrière.
29		Dépose et pose d'un panneau de dossier arrière.
30		Dépose et pose d'un arrière de caisse.
31		Dépose et pose d'un passage de roue.
32		Dépose et pose du logement de réservoir à essence.
33		Pose d'un renfort de passage de roue.
34		Dépose et pose d'un arrière de panneau de côté.
35		Dépose et pose d'un arrière de panneau de côté et pied de milieu.
36	Dépose et pose d'un panneau de côté.	
37	Dépose et pose d'un pied de milieu.	
38	Dépose et pose d'une partie inférieure de panneau de côté.	
39	Dépose et pose d'un longeron arrière.	
40	Composition d'un vérin.	
41	Outils divers pour débosselage et coupe des tôles.	
42	Utilisation des cales de vérins.	
SELLERIE	43	Coupe du coussin amorti.
PEINTURE	44	Insonorisation.

ENSEMBLE DE LA CAISSE.

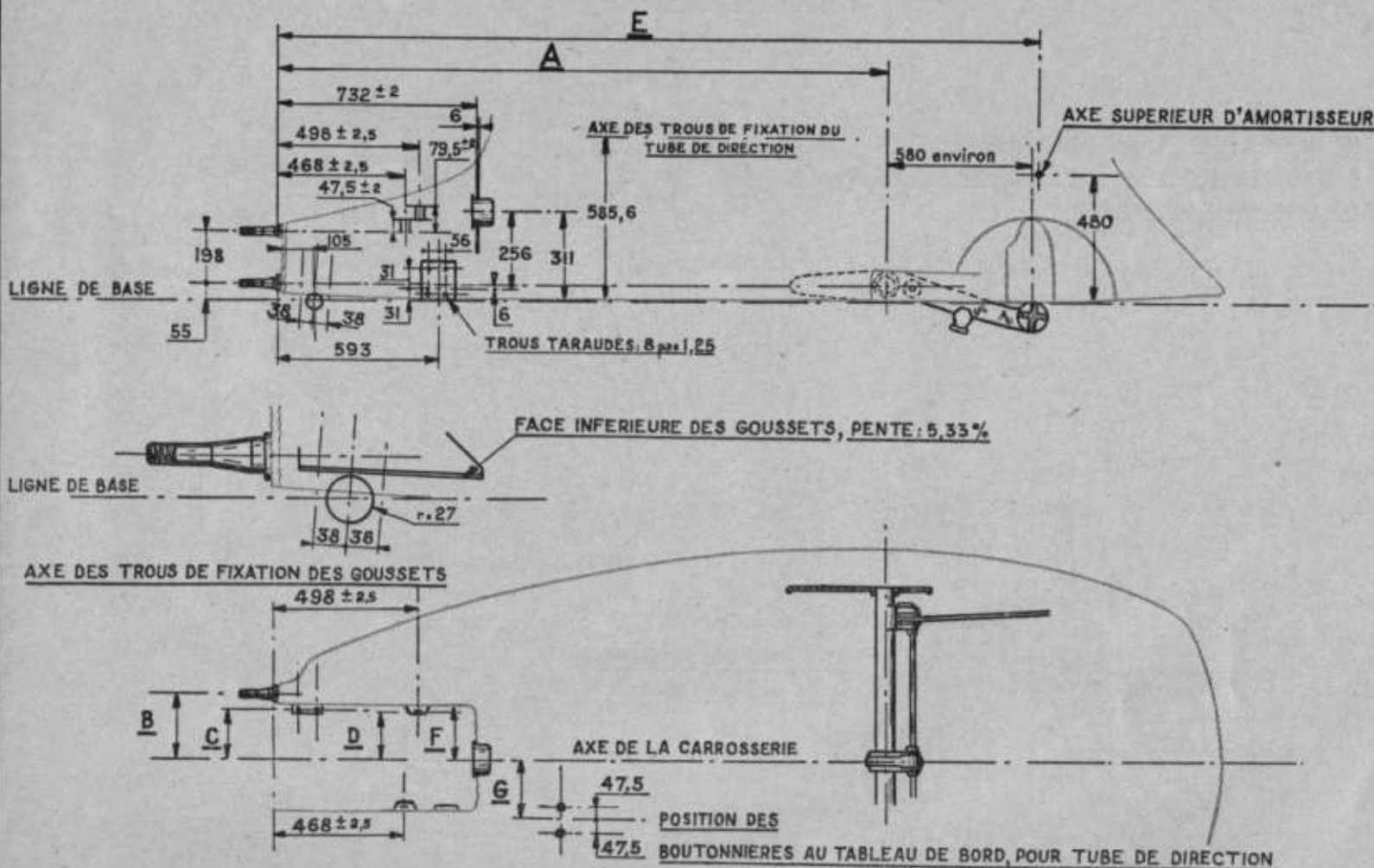


ENSEMBLE DE LA COQUE.

PL. 2.



COTES DES POINTS D'ATTACHE DES PRINCIPAUX ORGANES MECANQUES.

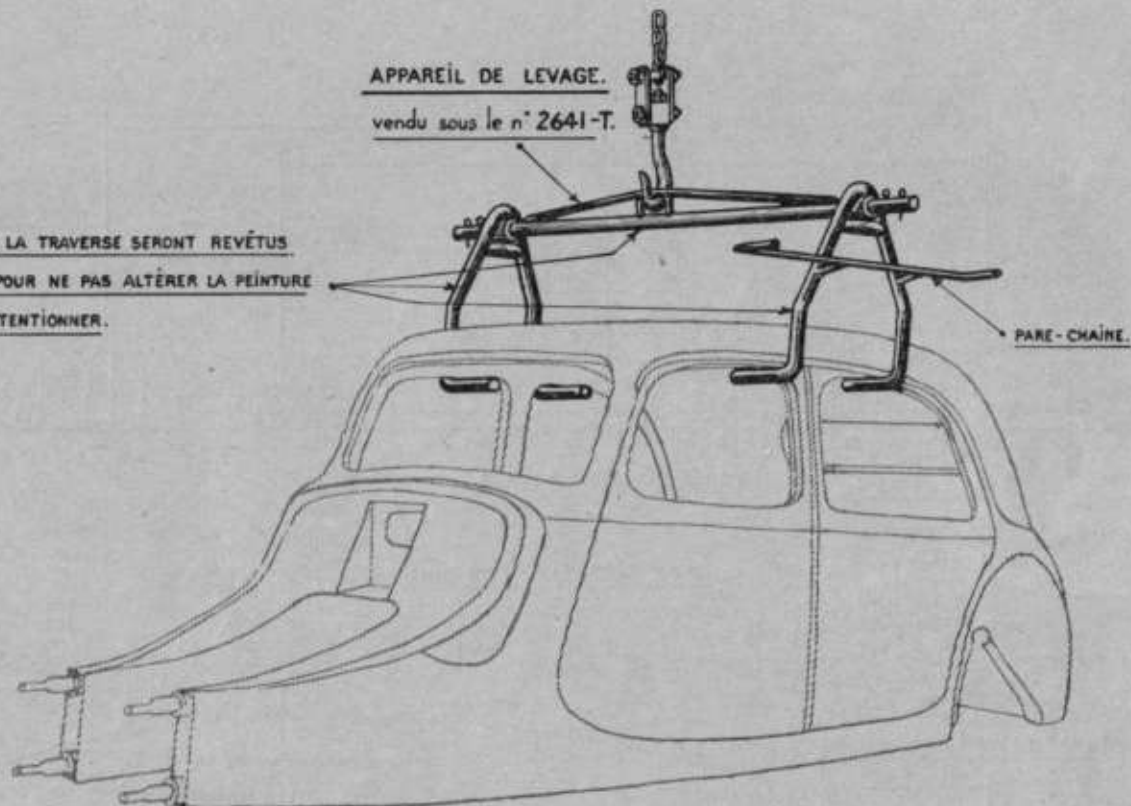


	7 ^{ET} 11 ^E LEGERE.	11 ^E NORMALE.	11 ^E FAMILIALE.		7 ^{ET} 11 ^E LEGERE.	11 ^E NORMALE.	11 ^E FAMILIALE.
A	2259	2439	2624	E	2850	3030	3215
B	225	285	285	F	195,7	255,7	255,7
C	185,2	245,2	245,2	G	260	320	320
D	163±1	223±1	223±1				

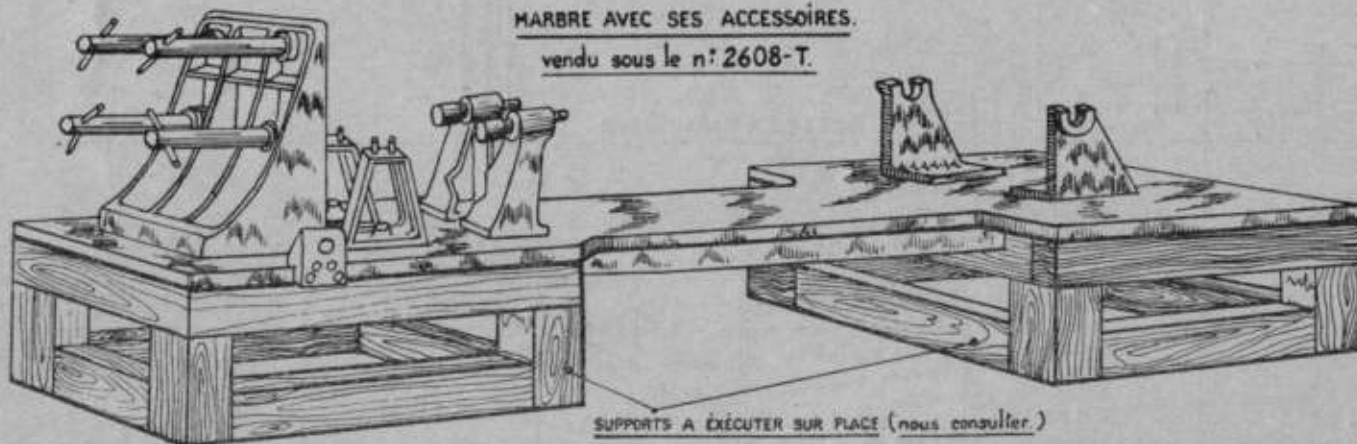
LEVAGE DE LA CARROSSERIE.

LES SUPPORTS LATÉRAUX ET LA TRAVERSE SERONT REVÊTUS
D'UNE GÂINE PROTECTRICE POUR NE PAS ALTÉRER LA PEINTURE
DES CARROSSERIES A MANUTENTIONNER.

APPAREIL DE LEVAGE.
vendu sous le n° 2641-T.

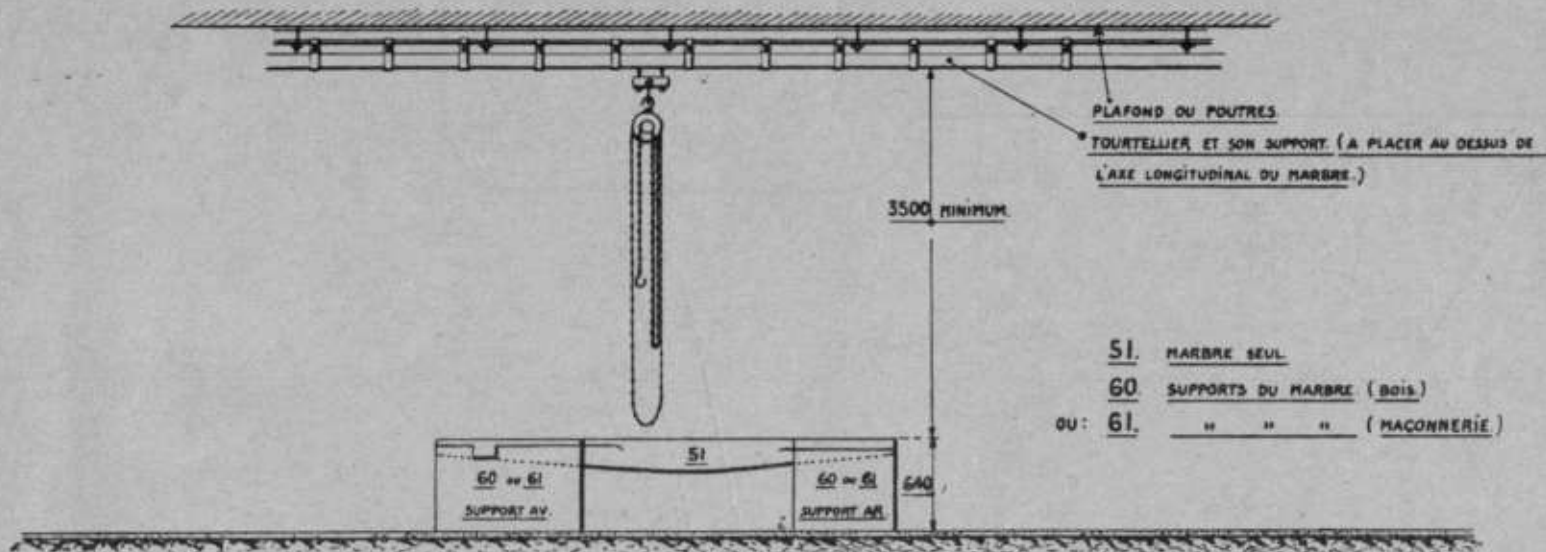


MARBRE AVEC SES ACCESSOIRES.
vendu sous le n° 2608-T.

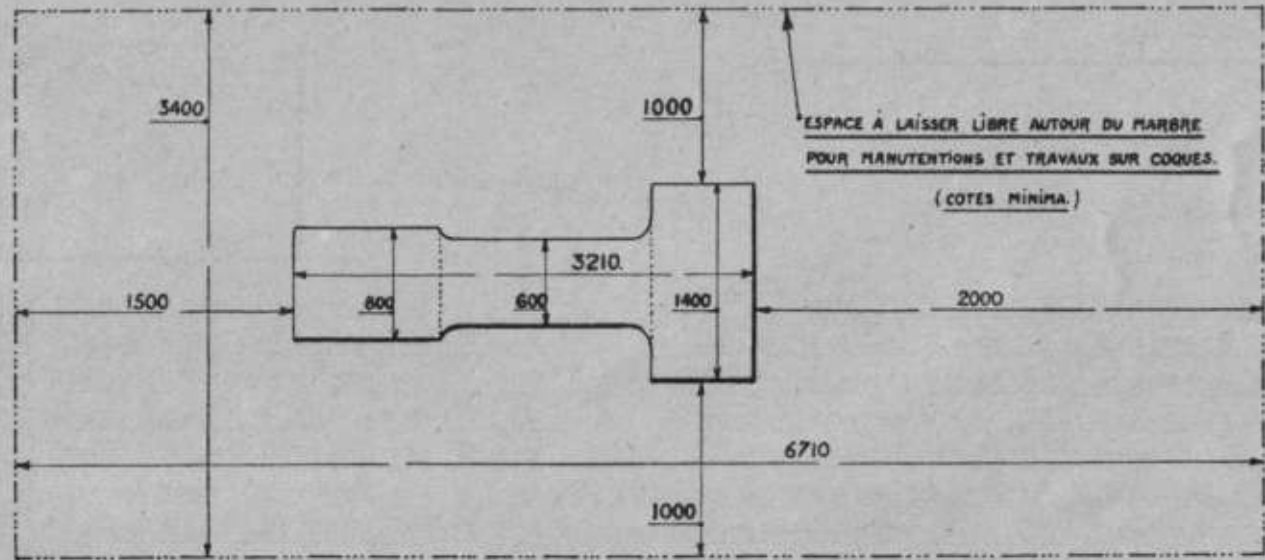


SUPPORTS A EXÉCUTER SUR PLACE (nous consulter.)

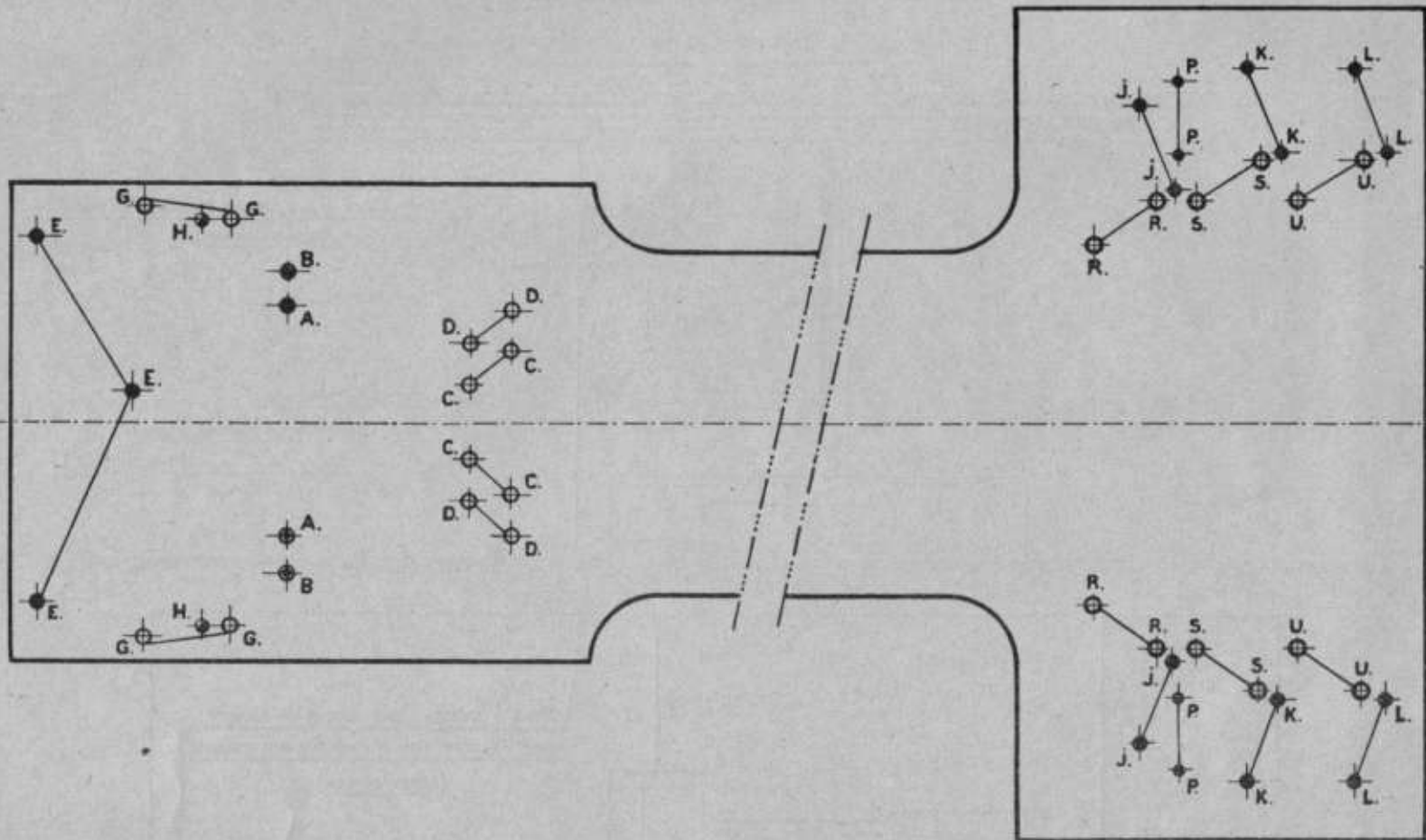
IMPLANTATION DU MARBRE.



- 51. MARBRE SEUL
- 60. SUPPORTS DU MARBRE (BOIS)
- OU: 61. " " " (MACONNERIE)



PERÇAGE DU MARBRE.



- TROUS A : POUR SUPPORTS : 6. POUR 7 ET II LÉGÈRE.
- TROUS B : POUR SUPPORTS : 6. POUR II NORMALE ET FAMILIALE.
- TROUS C : POUR SUPPORTS : 54. POUR 7 ET II LÉGÈRE.
- TROUS D : POUR SUPPORTS : 54. POUR II NORMALE ET FAMILIALE.
- TROUS E : POUR EQUERRE AVANT : 45. EN POSITION TRAVAIL SEULEMENT.
- TROUS G : POUR GLISSIÈRES : 20-21. DE L'ÉQUERRE AVANT 45 EN POSITION CONTRÔLE.
- TROUS H : POUR BUTÉES AMOVIBLES : 56. DE L'ÉQUERRE AVANT 45 EN POSITION TRAVAIL.

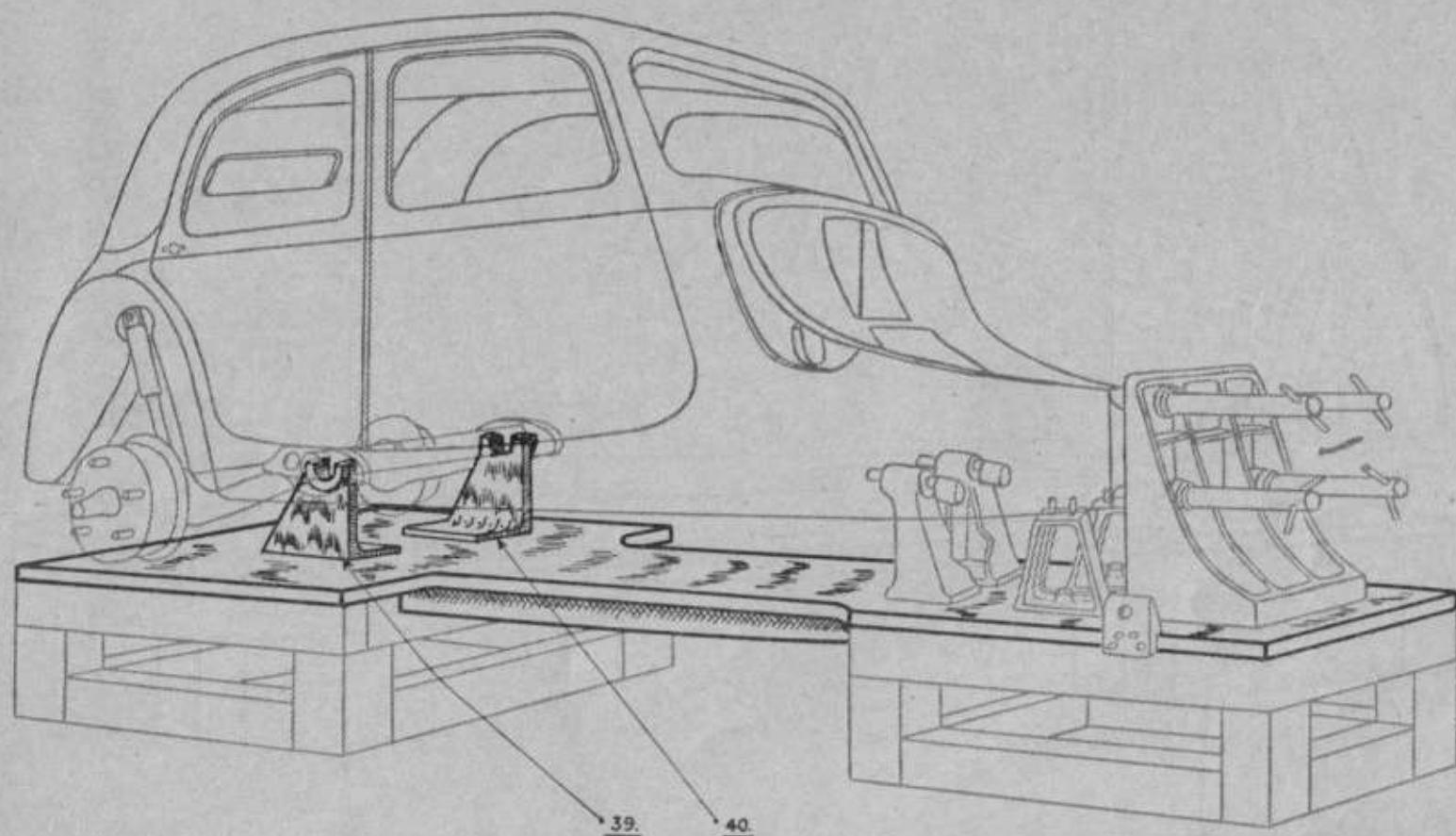
- TROUS J : POUR SUPPORTS 44. POUR 7 ET II LÉGÈRE.
- TROUS K : POUR SUPPORTS 44. POUR II. NORMALE.
- TROUS L : POUR SUPPORTS 44. POUR II. FAMILIALE.
- TROUS P : POUR SUPPORTS 4. TRAVERSE CAISSON.
- TROUS R : POUR SUPPORTS 39-40. POUR 7 ET II LÉGÈRE.
- TROUS S : POUR SUPPORTS 39-40. POUR II. NORMALE.
- TROUS U : POUR SUPPORTS 39-40. POUR II. FAMILIALE.

TRAVERSE TUBULAIRE
DÉMONTÉE.

ESSIEU ARRIÈRE
NON DÉPOSÉ.

UTILISATION DU MARBRE.

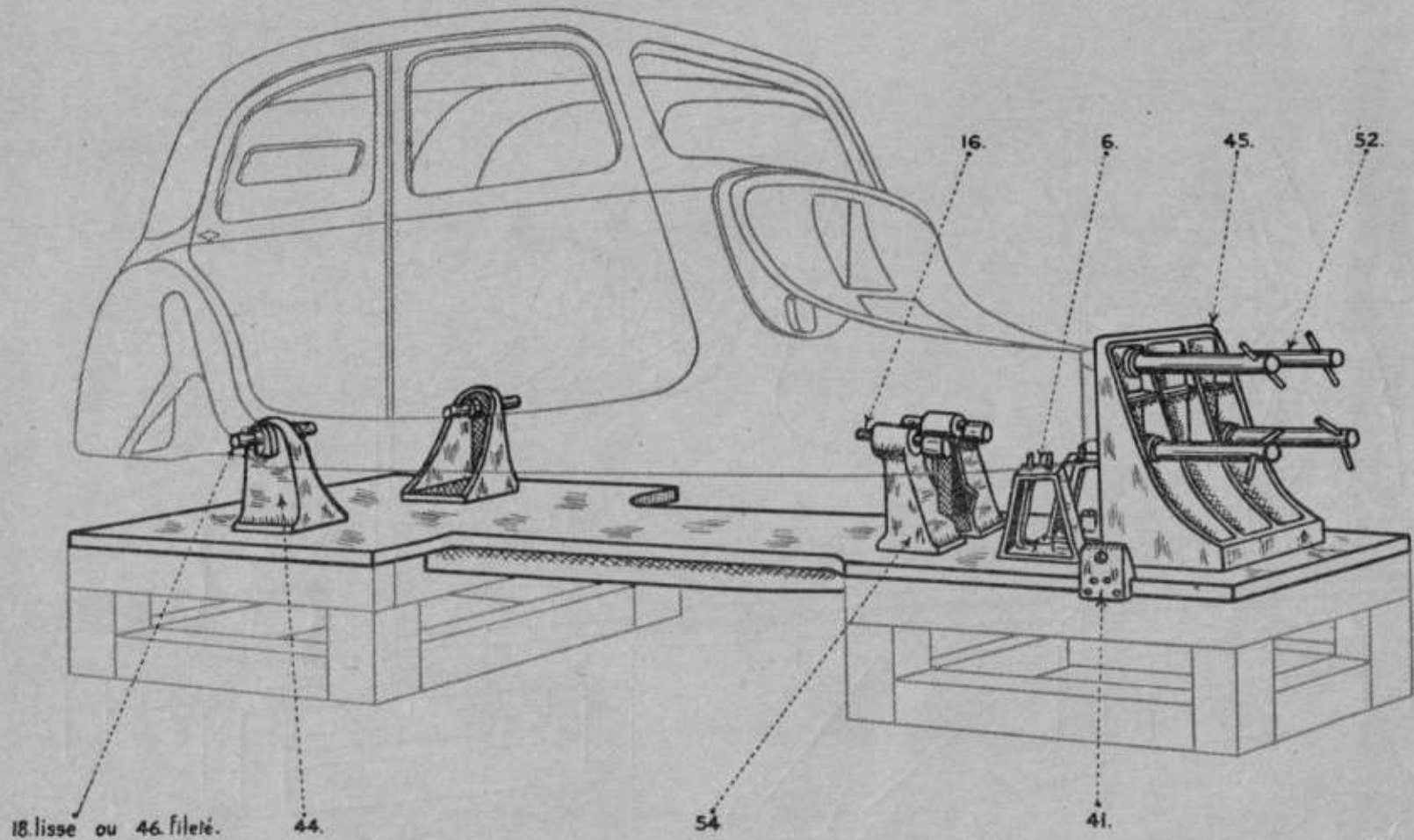
TRAVERSE TUBULAIRE NON DÉPOSÉE.



MARBRE AVEC SES ACCESSOIRES. (vendu sous le n° 2600-T.)

UTILISATION DU MARBRE.

TRAVERSE TUBULAIRE DÉPOSÉE.

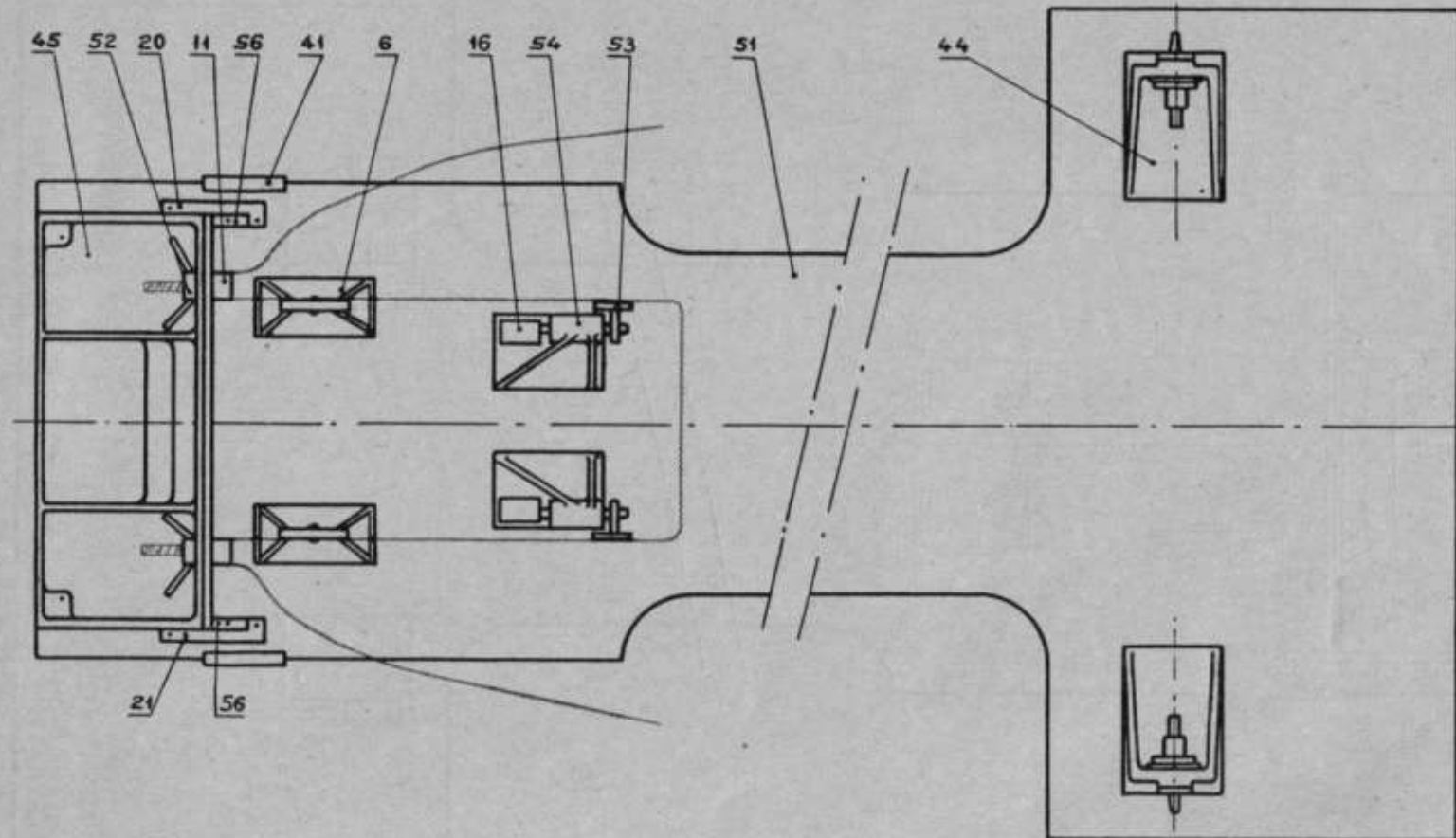


MARBRE AVEC SES ACCESSOIRES. (vendu sous le n° 2600-T.)

MARBRE. - POSITION DES SUPPORTS.

PL. 9.

TRAVERSE ARRIÈRE DÉPOSÉE.

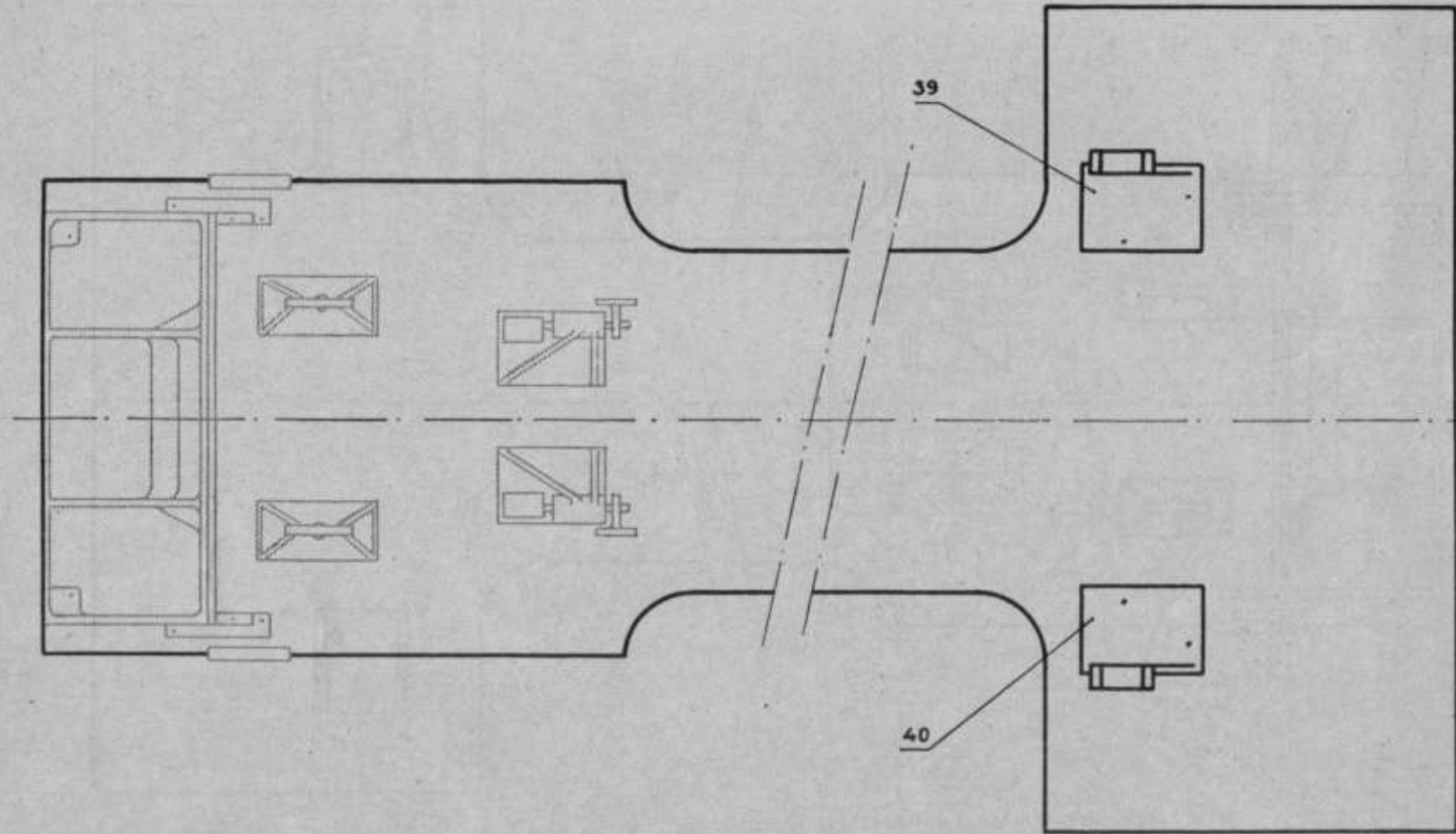


ÉQUERRE AV N°45 EN POSITION TRAVAIL

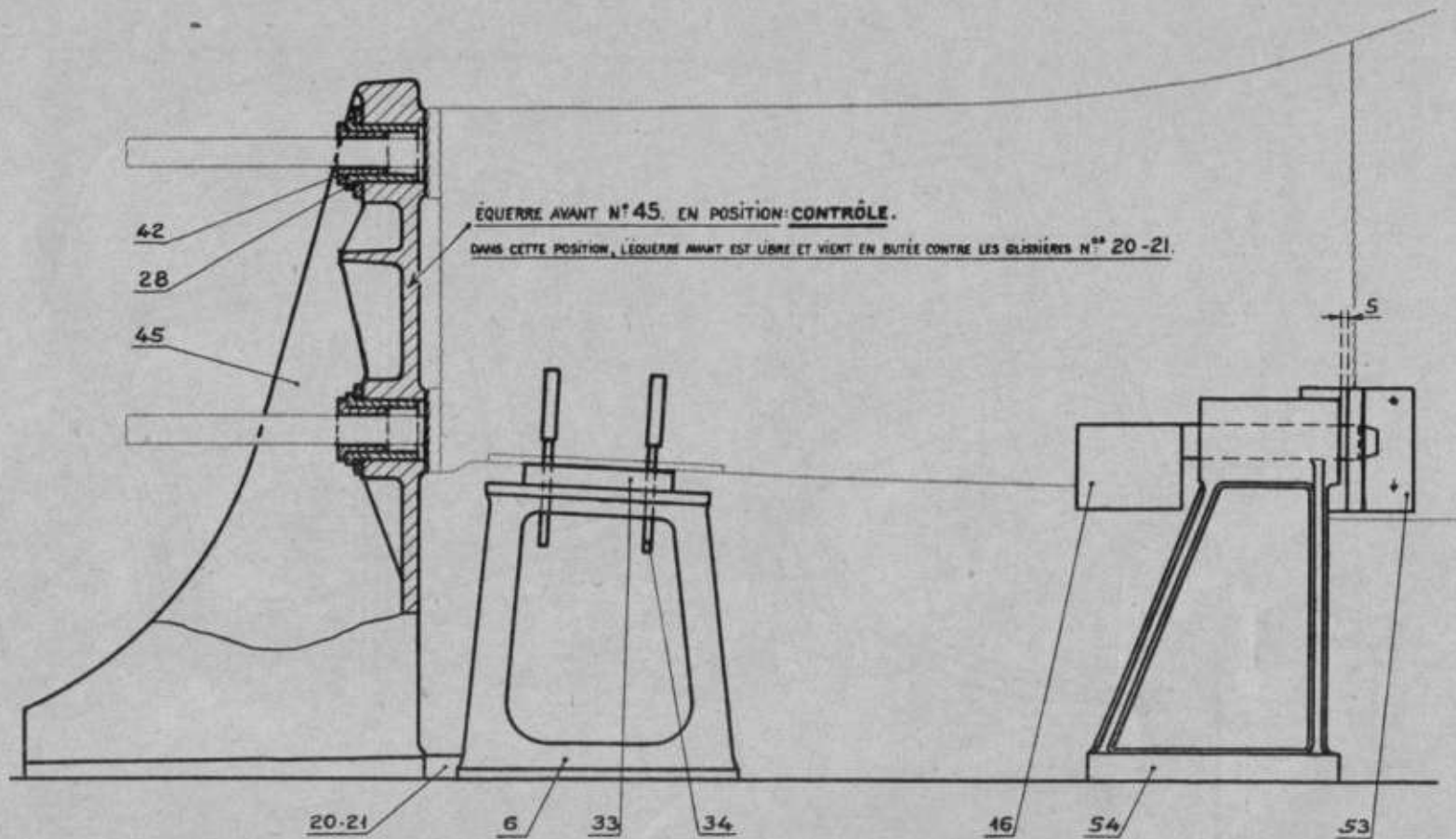
DANS CETTE POSITION CELLE-CI EST FIXÉE PAR LES 3 VIS ET EST RÉGLÉE EN DISTANCE PAR LES 2 CALES N°56
LES 2 CALES OUVERTES N°11 SONT DESTINÉES A ENTRETOISER LA COQUE SUR L'ÉQUERRE AV DANS LA POSITION TRAVAIL

MARBRE. — POSITION DES SUPPORTS.

TRAVERSE TUBULAIRE NON DÉPOSÉE.



CONTRÔLE DE L'AVANT DE COQUE.



6. CALIBRES DE CONTRÔLE.
16. BROCHES.

20-21. GLISSIÈRES D'ÉQUERRE AVANT
28. BAGUES DE CONTRÔLE.

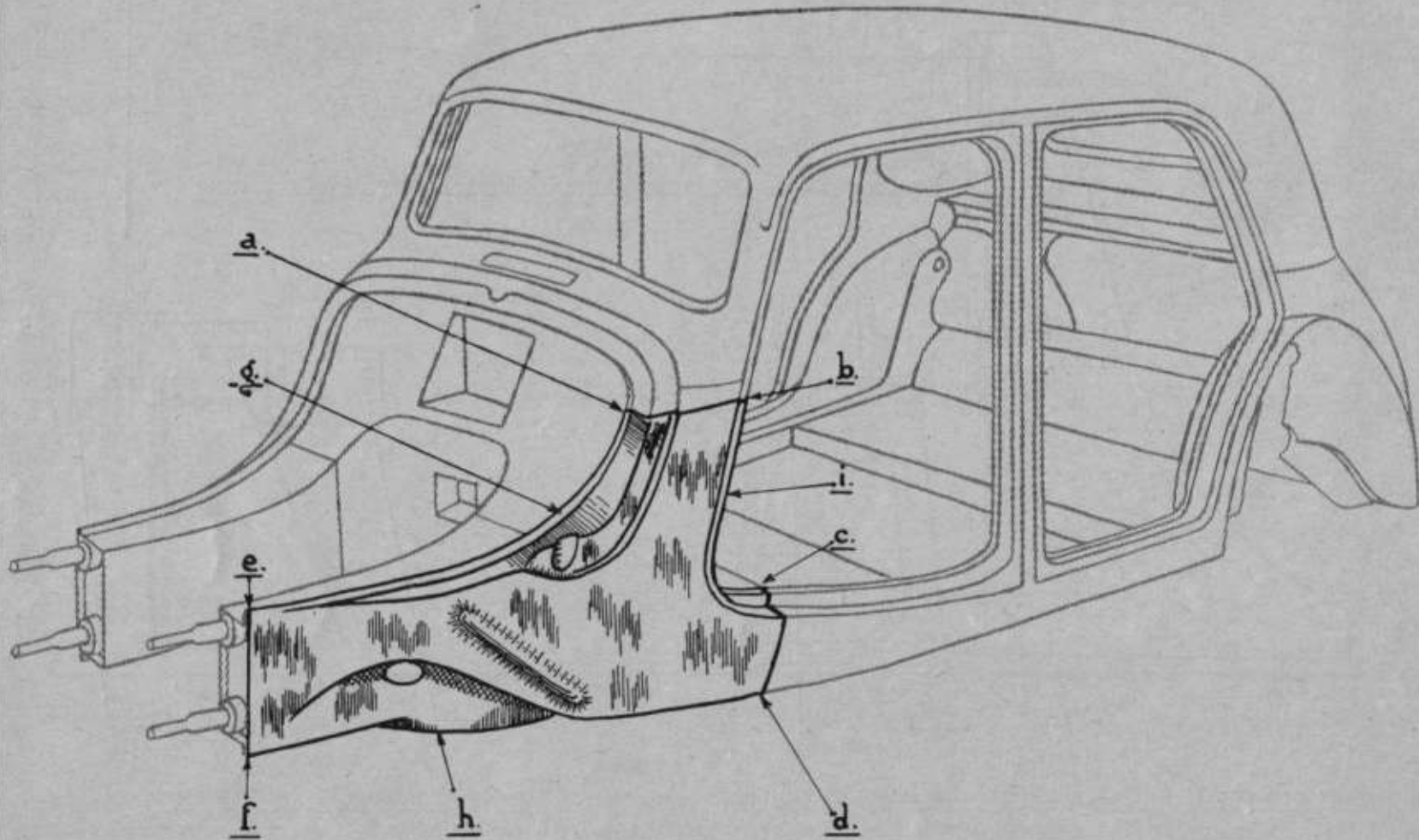
33. CALES DE CONTRÔLE.
34. BROCHES DE CONTRÔLE.

42. BAGUES DE CENTRAGE.
45. ÉQUERRE AVANT.

53. SUPPORTS SUR COQUE.
54. SUPPORTS SUR MARBRE.

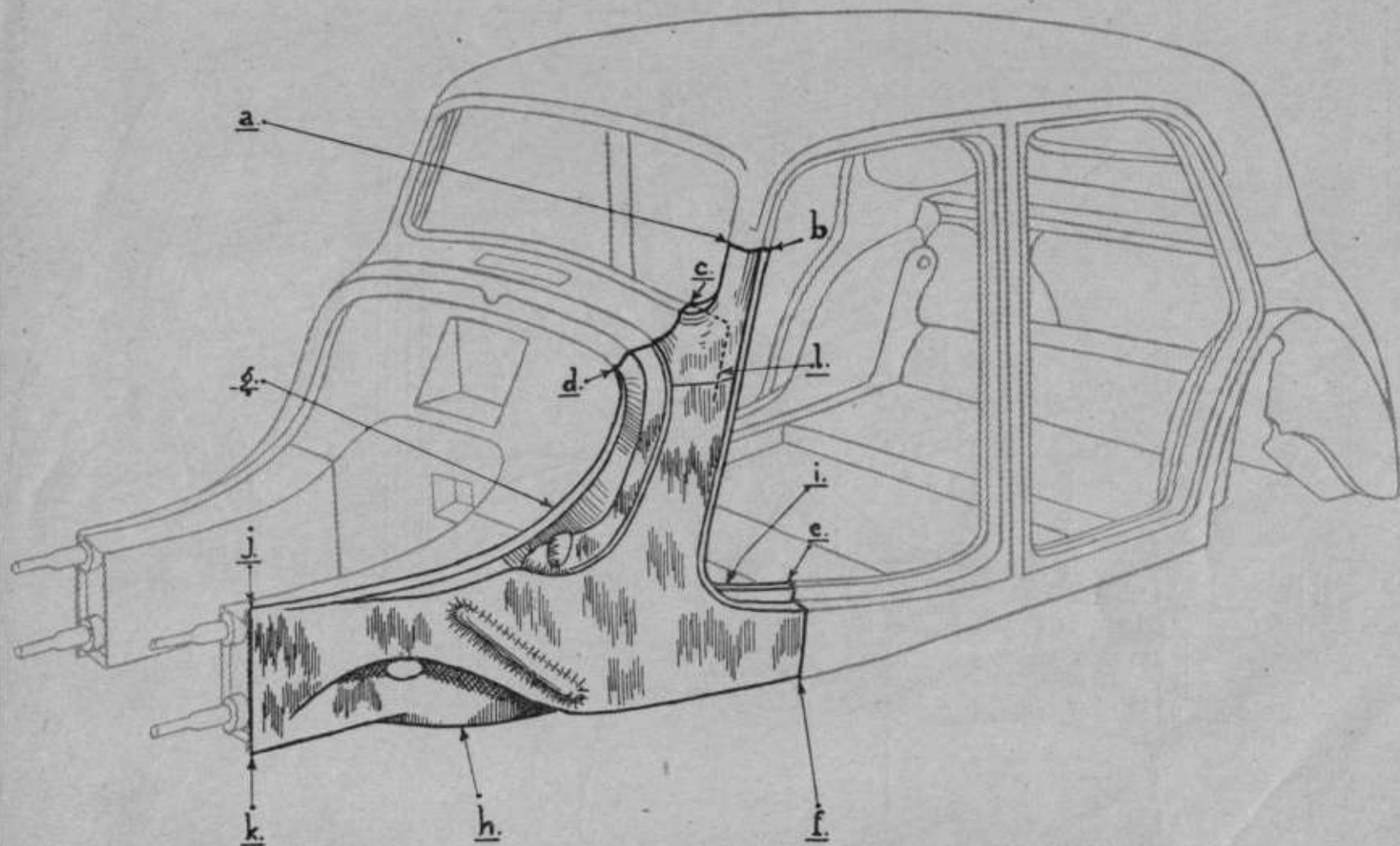
DÉPOSE ET POSE D'UNE PARTIE INFÉRIÈRE AVANT DE PANNEAU DE CÔTÉ.

COUPE SOUS MOULURE D AUVENT.

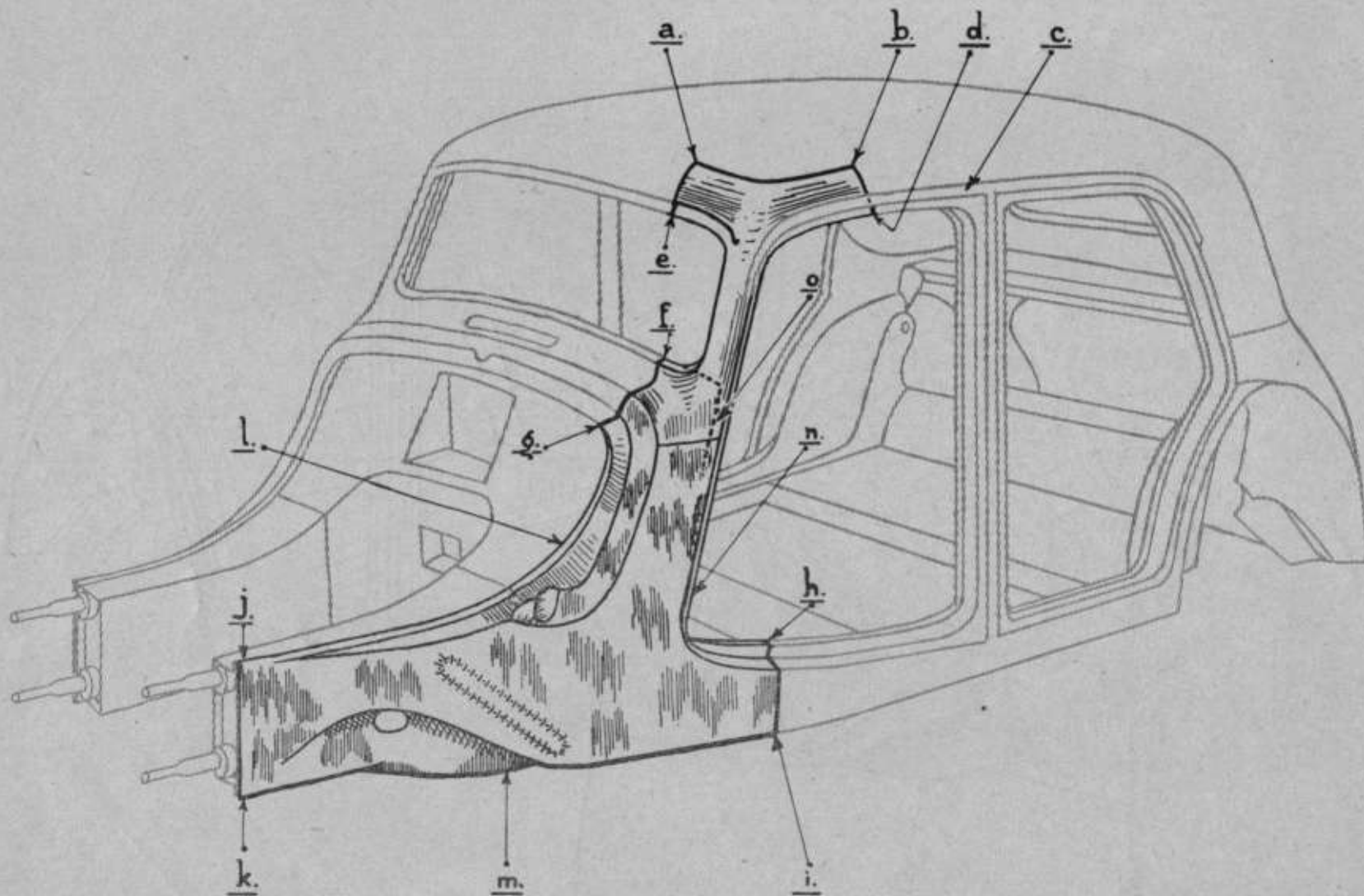


DÉPOSE ET POSE D'UNE PARTIE INFÉRIÈRE AVANT DE PANNEAU DE CÔTÉ.

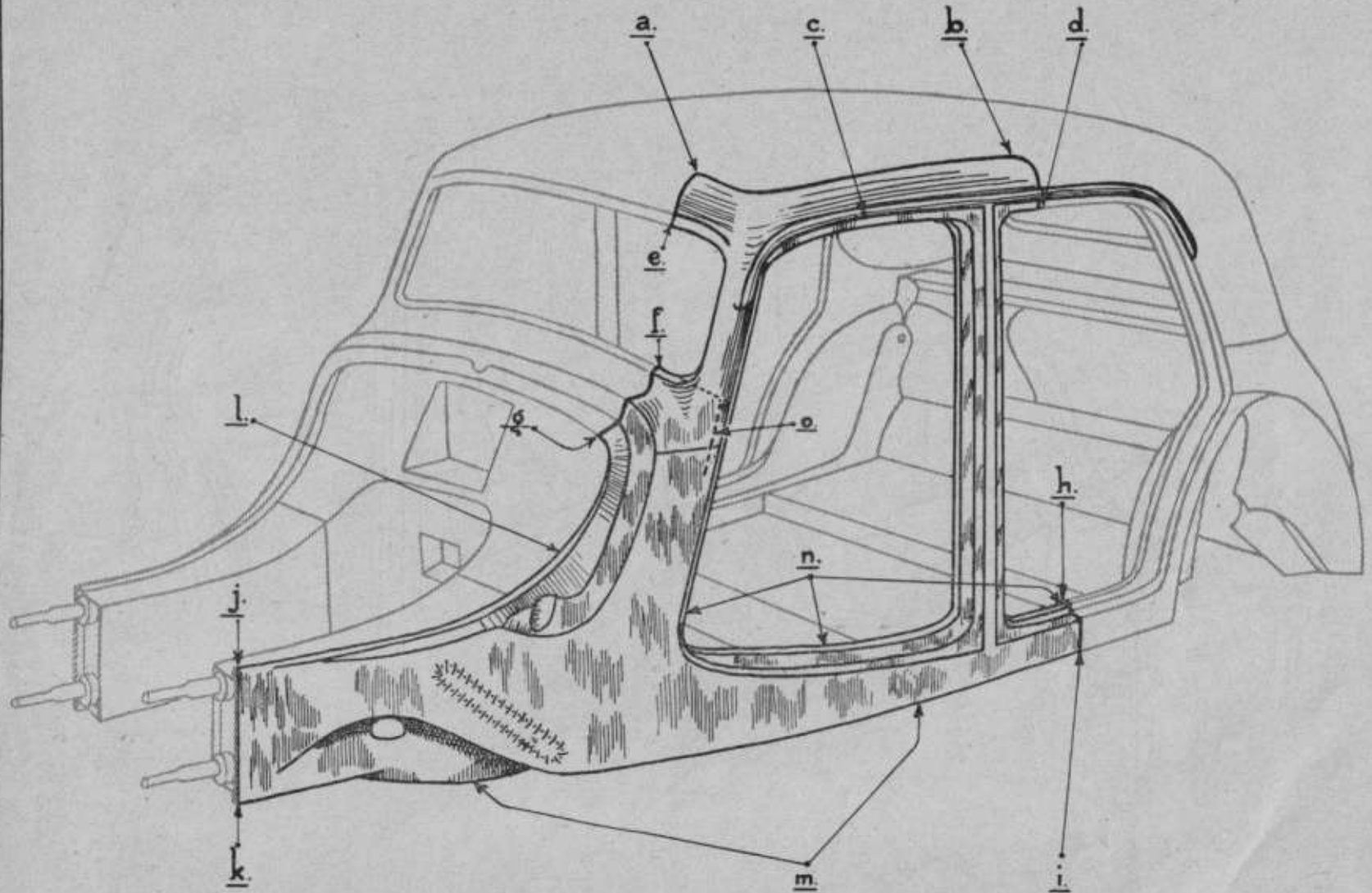
COUPE DANS MONTANT DE PARE-BRISE.



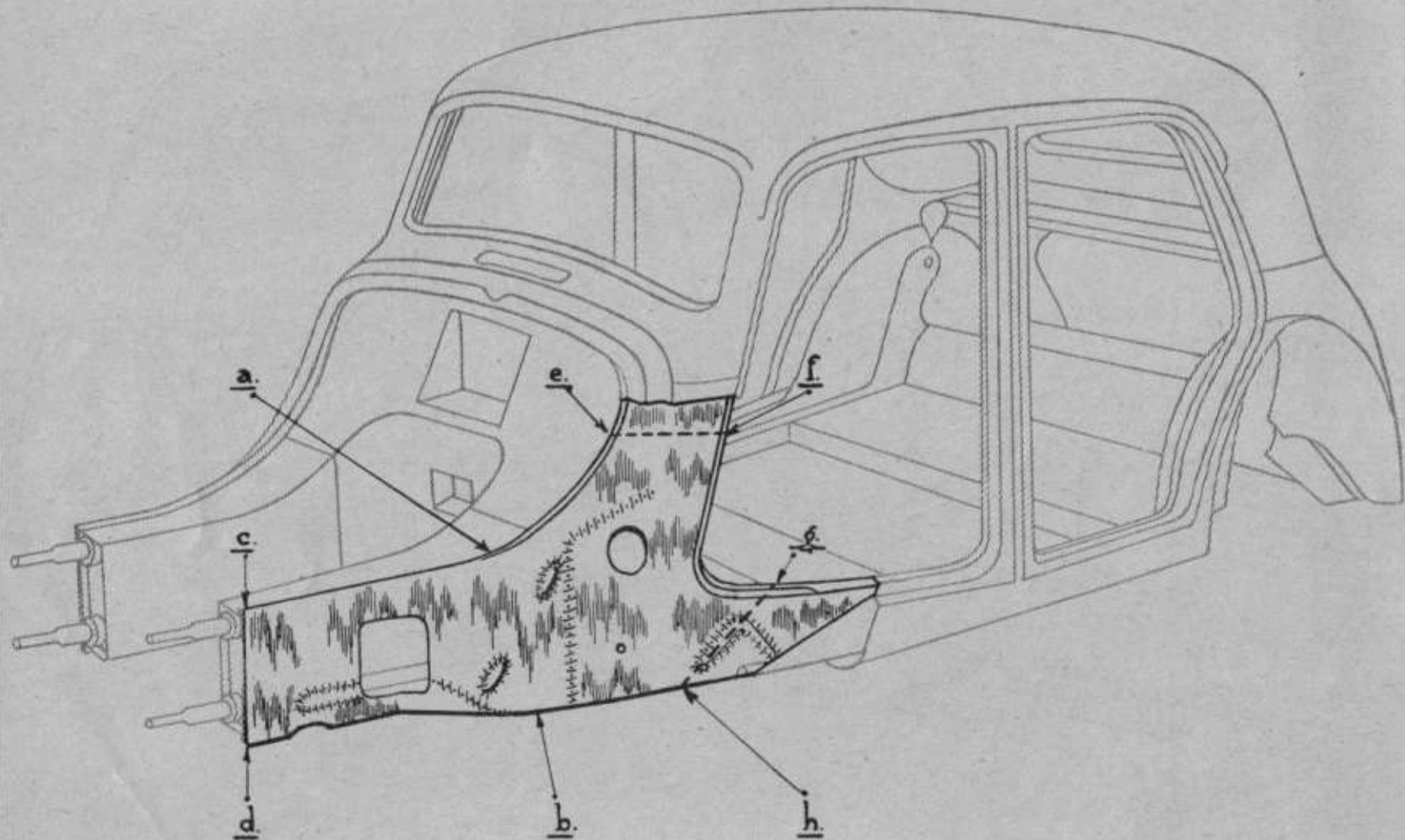
DÉPOSE ET POSE D'UNE EXTENSION AVANT ET D'UN AVANT DE PANNEAU DE CÔTÉ.



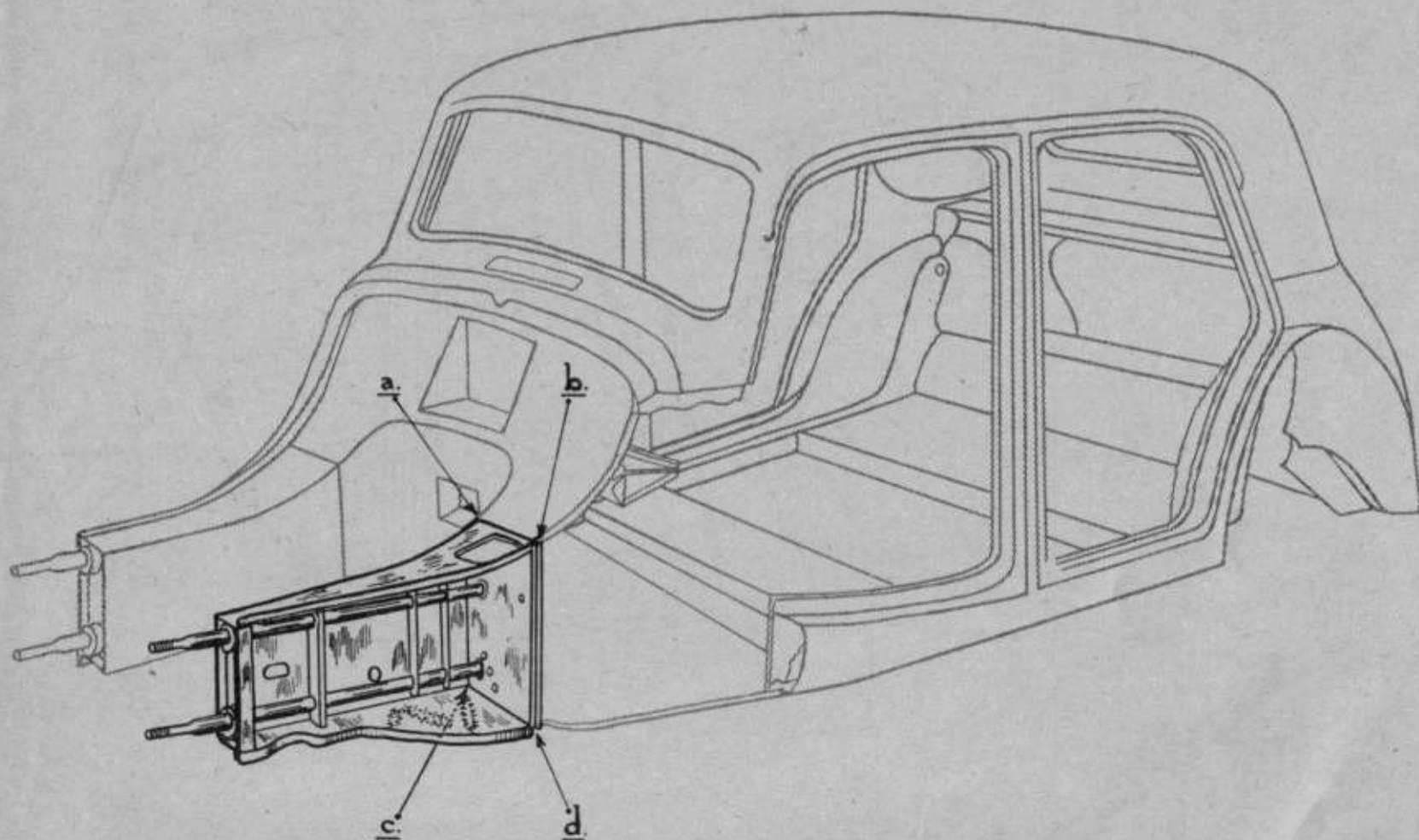
DÉPOSE ET POSE D'UN ENSEMBLE : EXTENSION AVANT , AVANT DE PANNEAU DE CÔTÉ & PIED DE MILIEU.



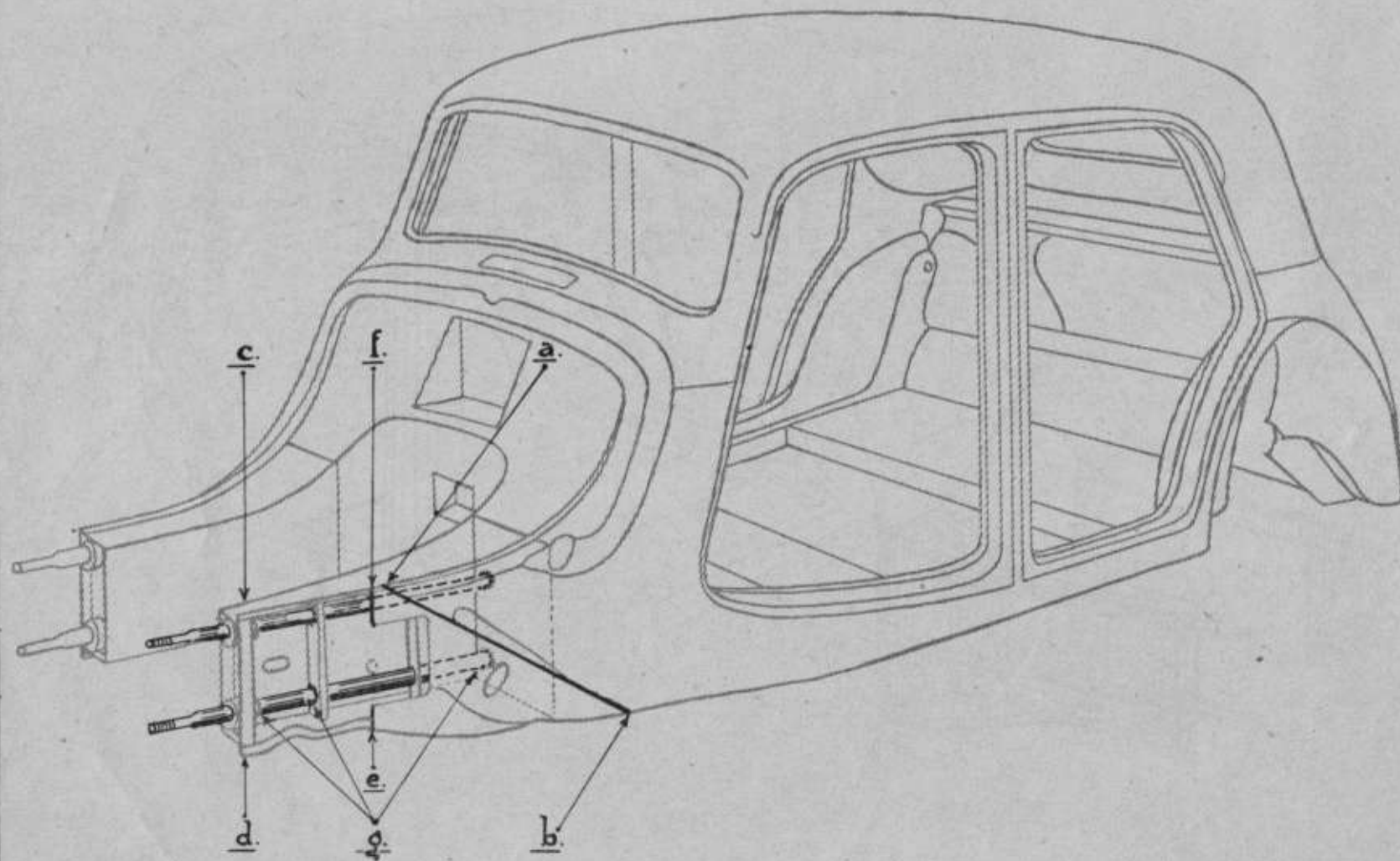
DÉPOSE ET POSE D'UN LONGERON AVANT.



DÉPOSE ET POSE D'UN JAMBONNEAU.



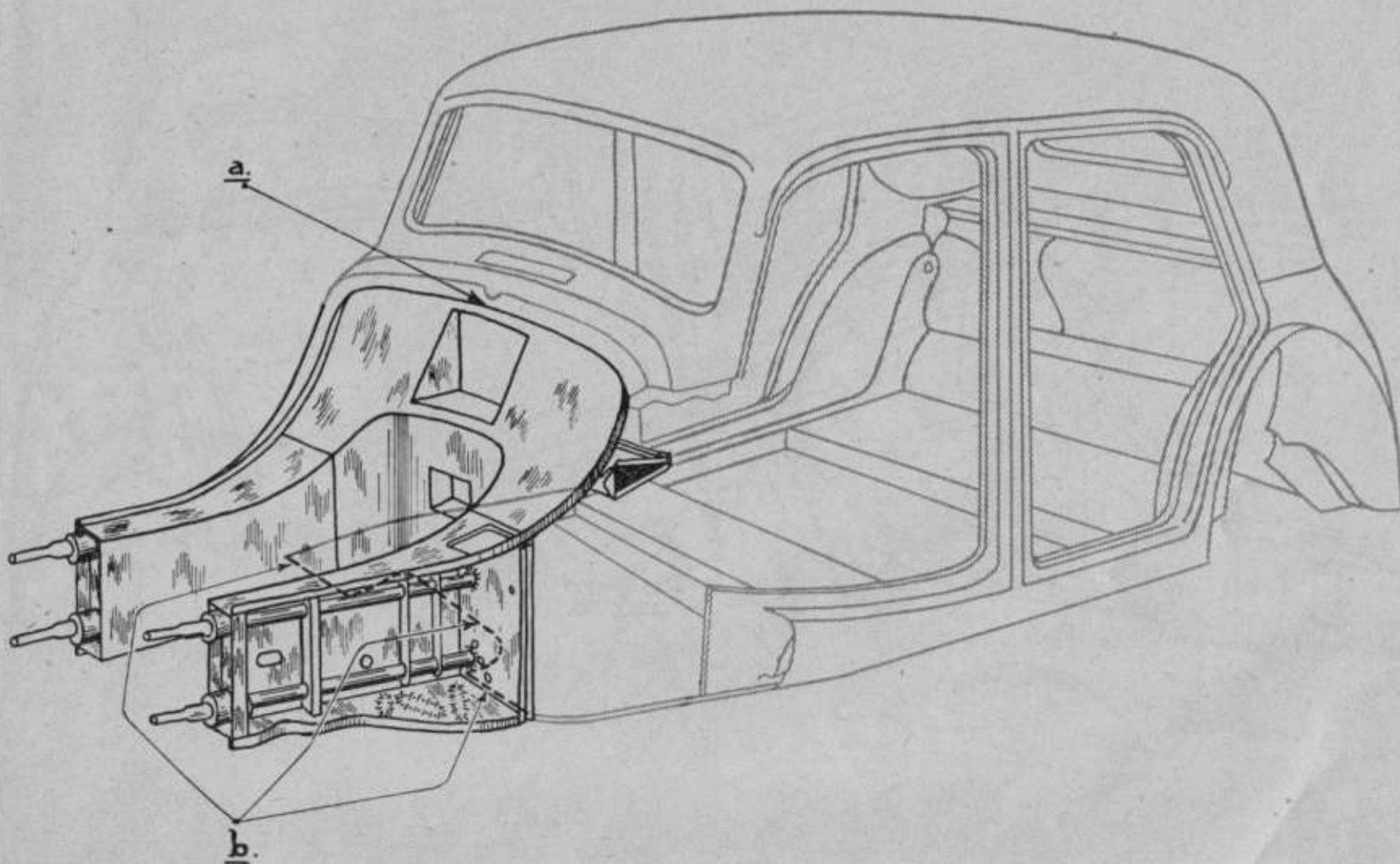
DÉPOSE ET POSE D'UNE BROCHE.



DÉPOSE ET POSE D'UN AVANT DE COQUE.

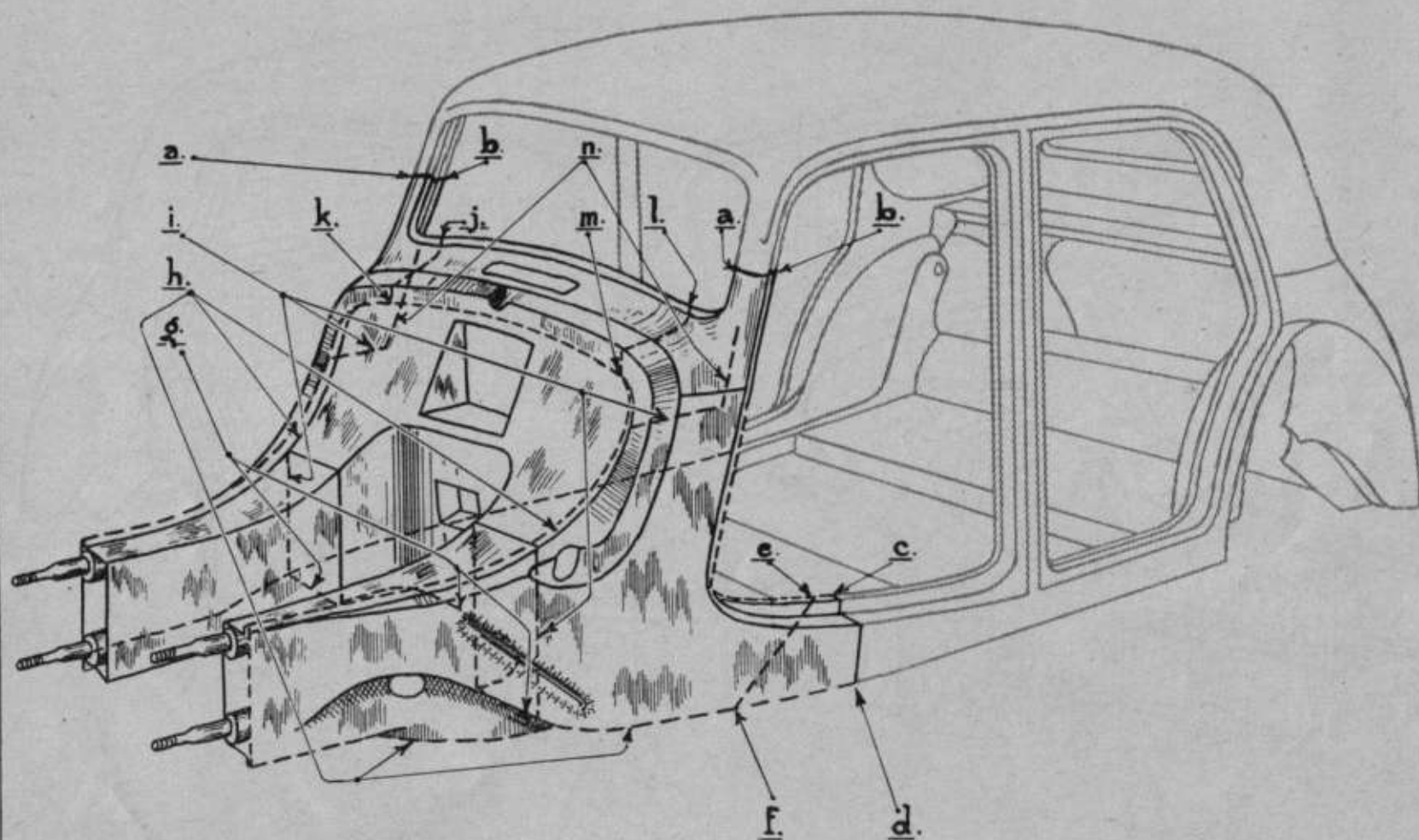
PL. 19.

COUPE PAR L'AUVENT.



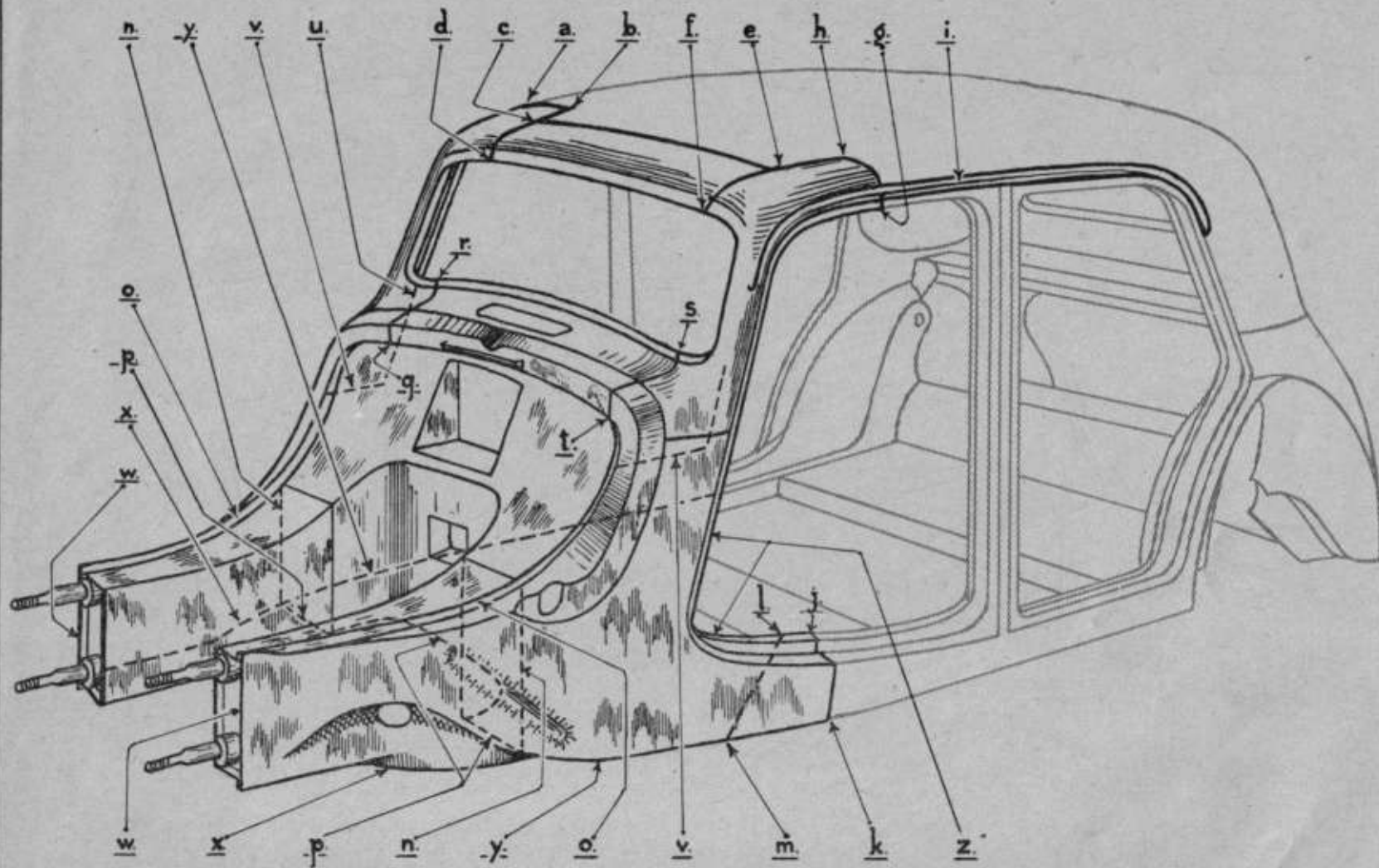
DÉPOSE ET POSE D'UN AVANT DE CÂSSE.

COUPE PAR LES MONTANTS DE PARE-BRISSE.



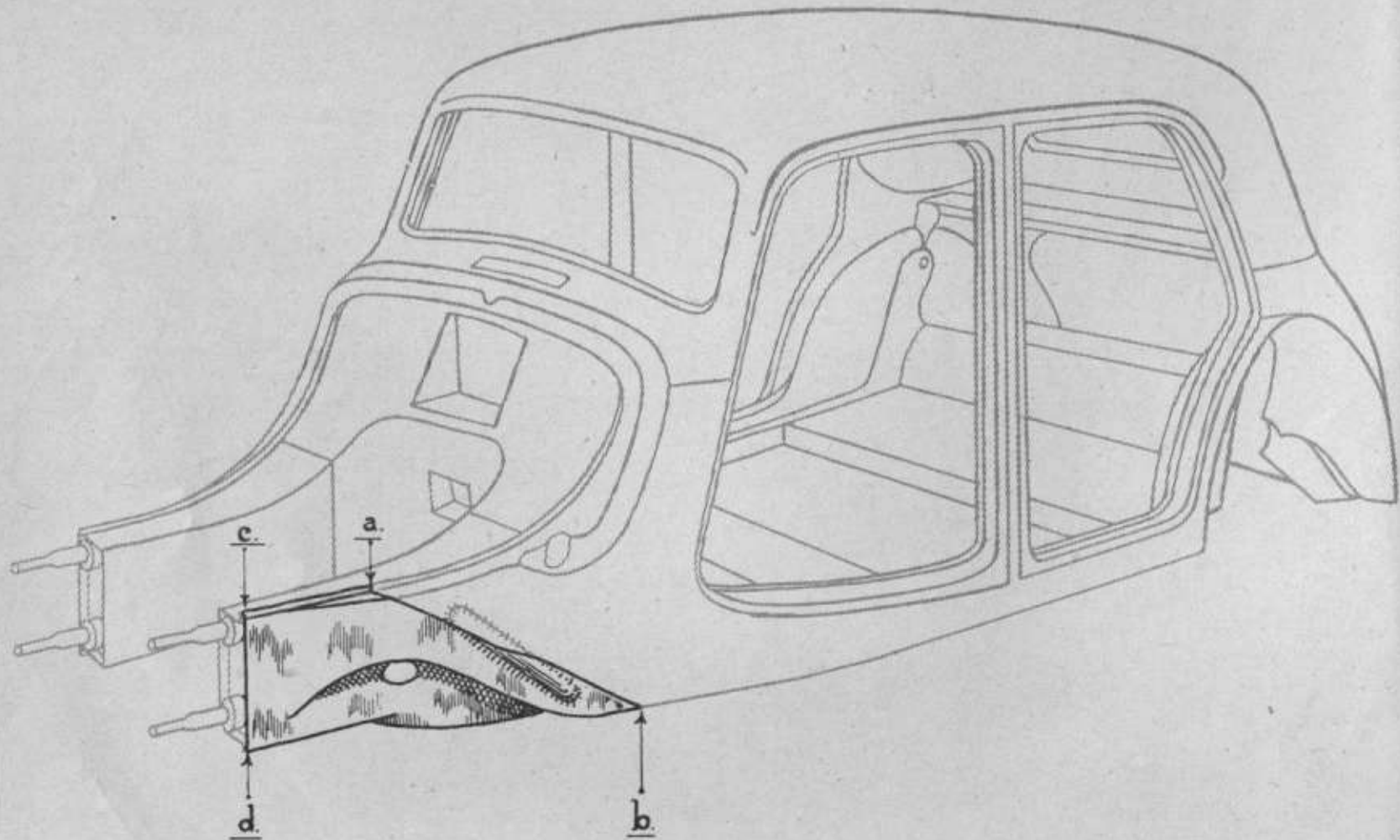
DÉPOSE ET POSE D'UN AVANT DE COQUE.

COUPE PAR LE PAVILLON.



DÉPOSE ET POSE DE LA POINTE AVANT D'UNE EXTENSION.

POUR REDRESSAGE DES BROCHES.



RENFORCEMENT D'UNE MOULURE D'AUVENT.

Fig. 1.

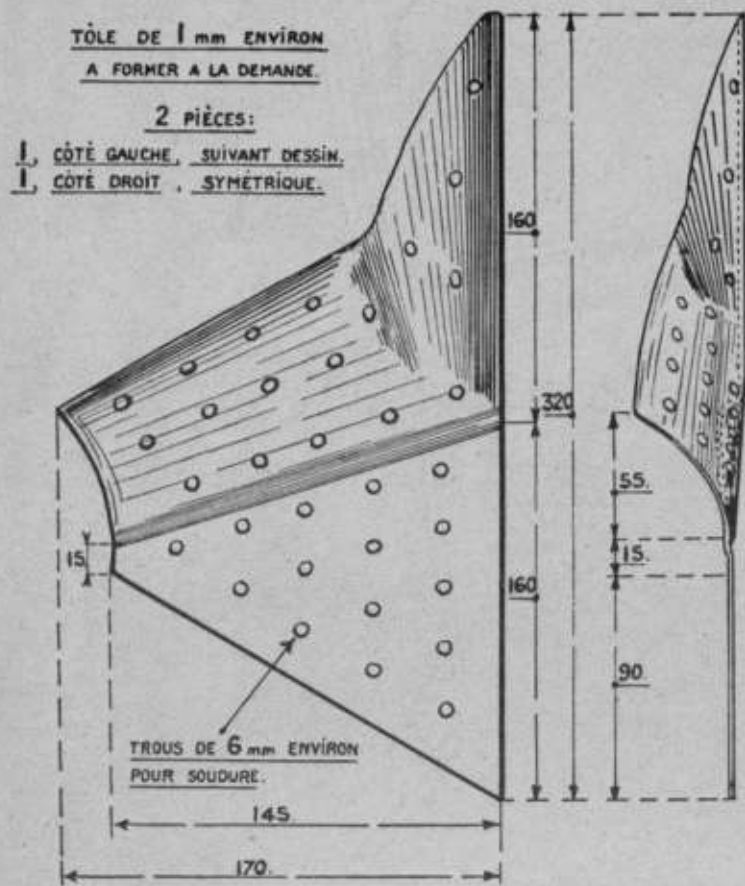
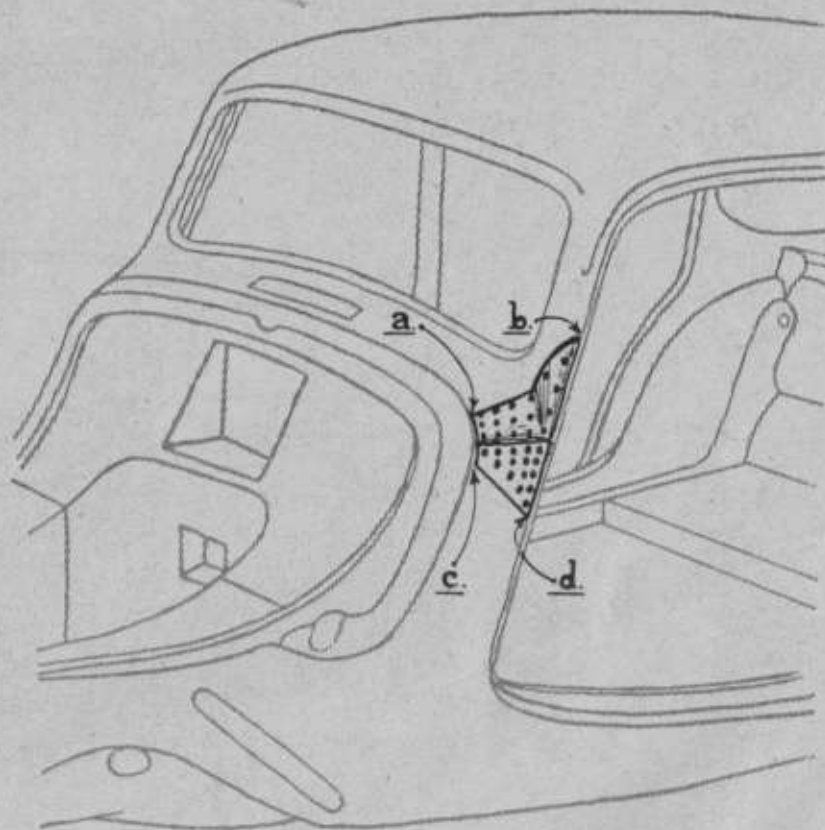
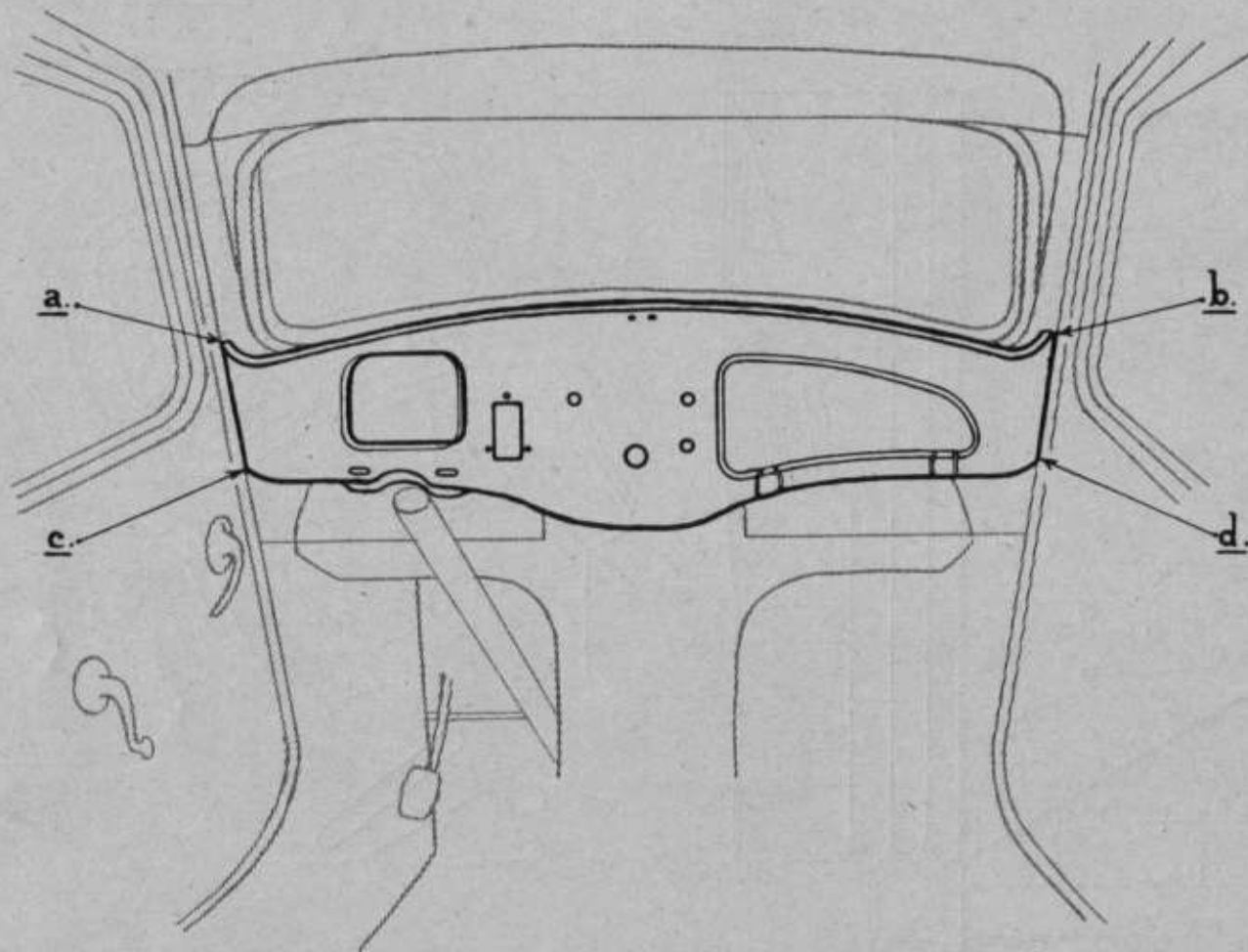


Fig. 2.

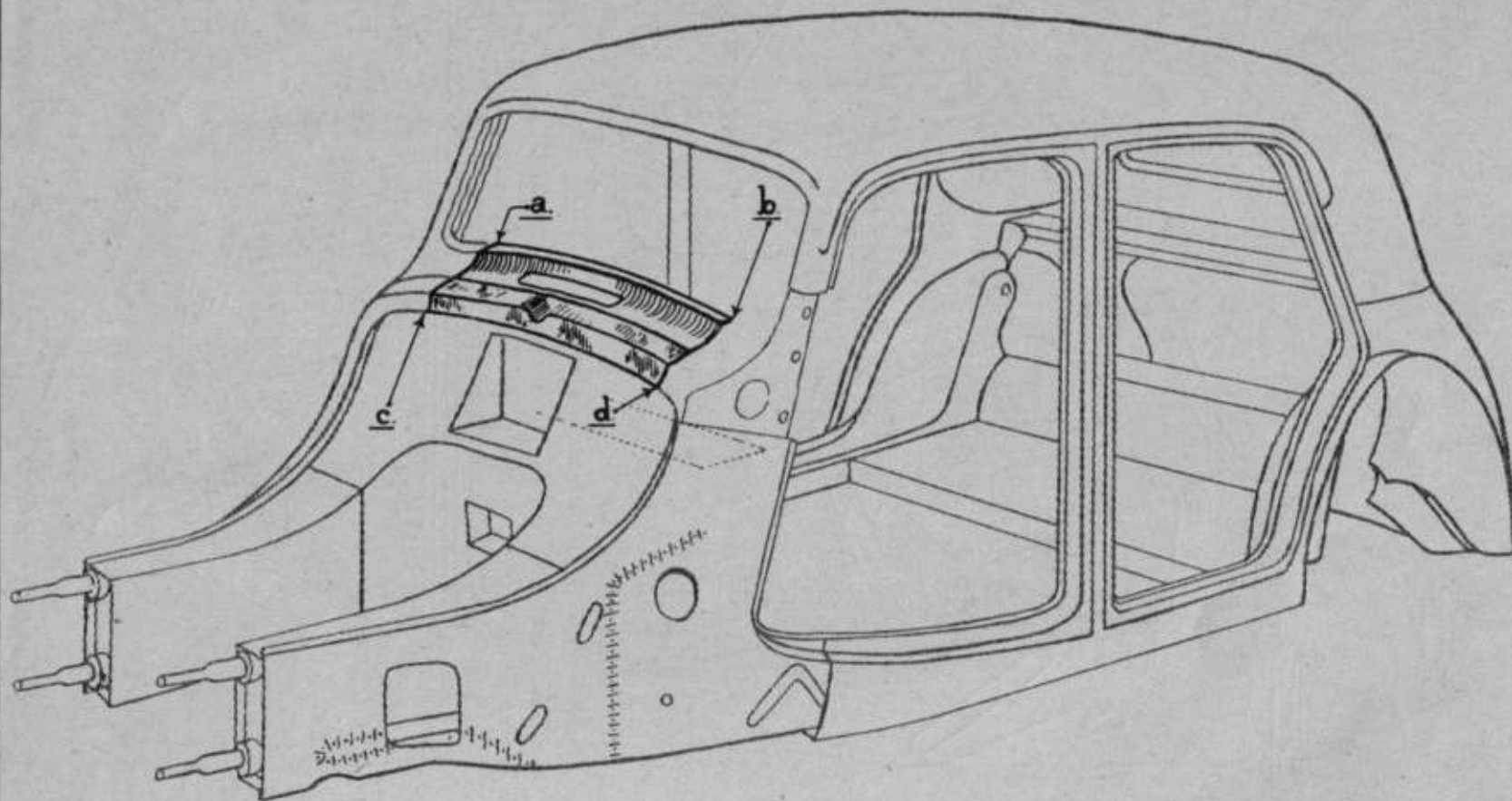


DÉPOSE ET POSE DE LA PLANCHE PORTE-APPAREILS.



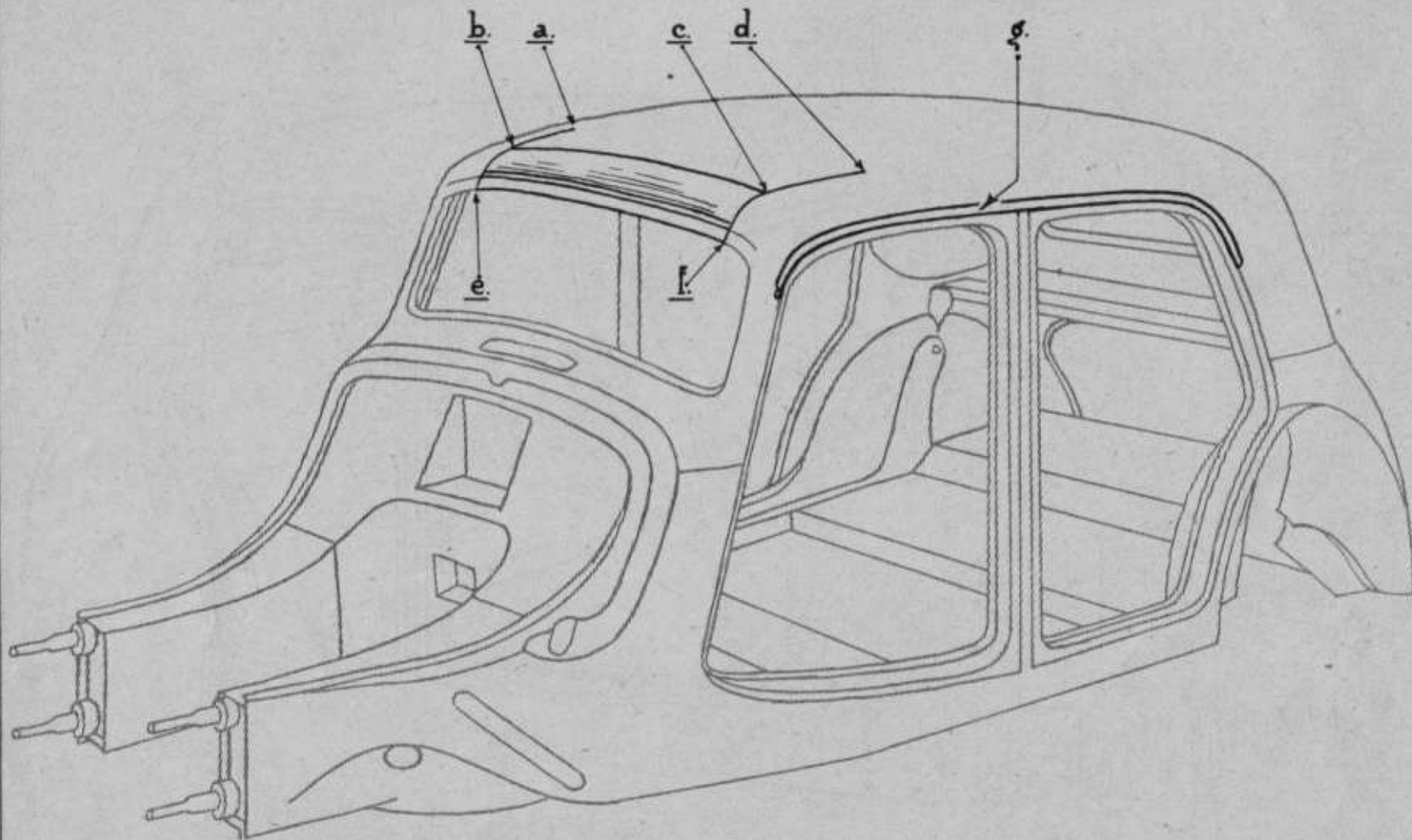
DÉPOSE ET POSE DU DÔME D'AUVENT.

PANNEAUX DE CÔTÉ ET EXTENSIONS ENLEVÉS.



DÉPOSE ET POSE DE LA TÊTE D'AUVENT.

PL. 26.



DÉPOSE ET POSE DE LA TÔLE DE PAVILLON.

Fig. 1.

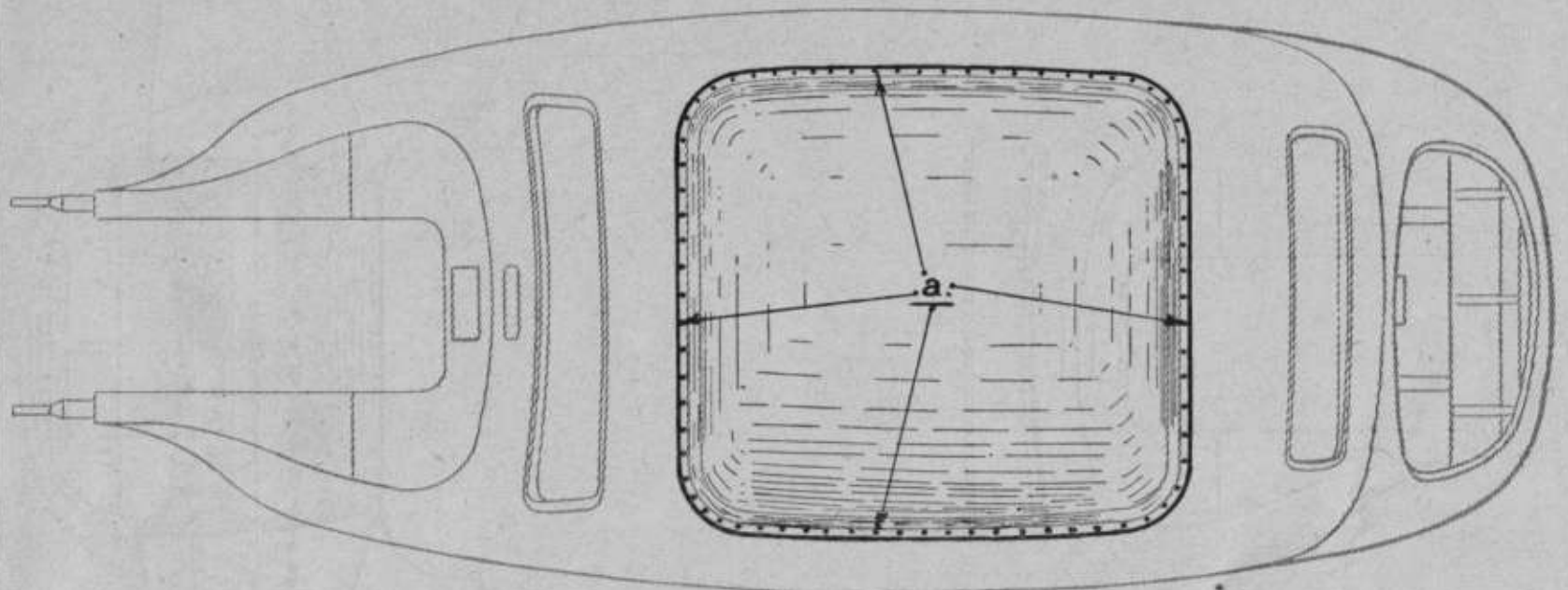
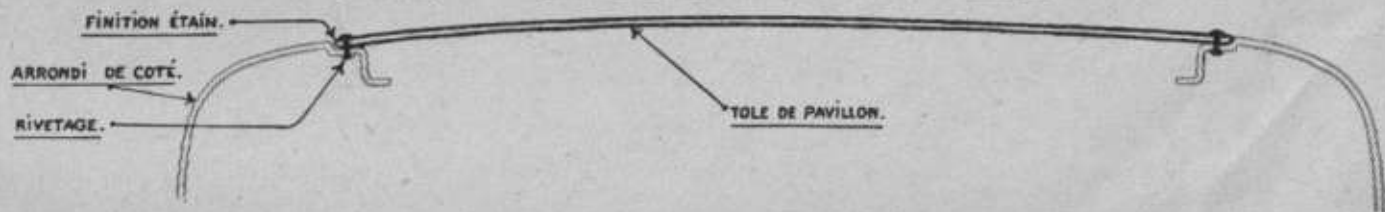
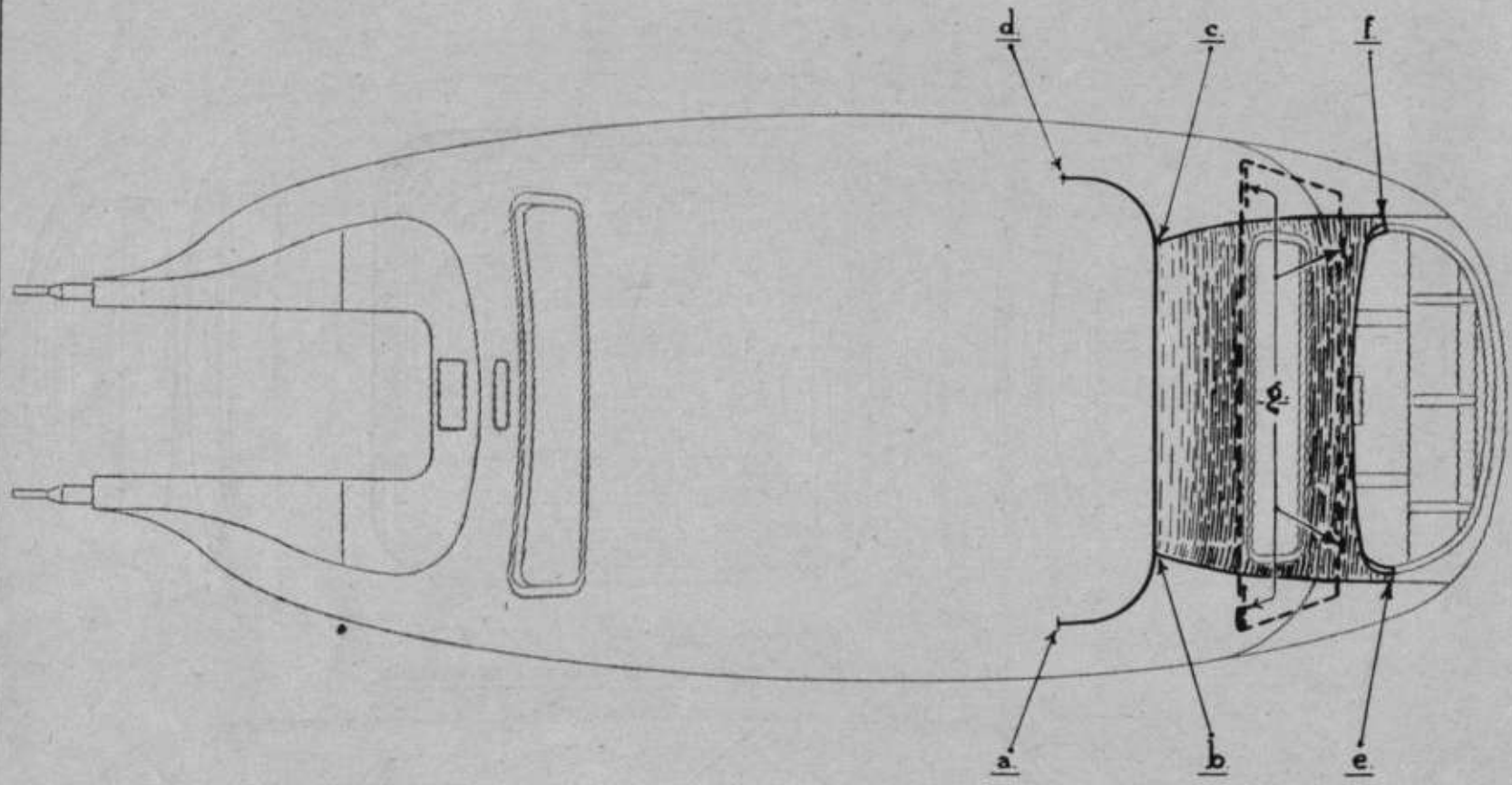


Fig. 2.

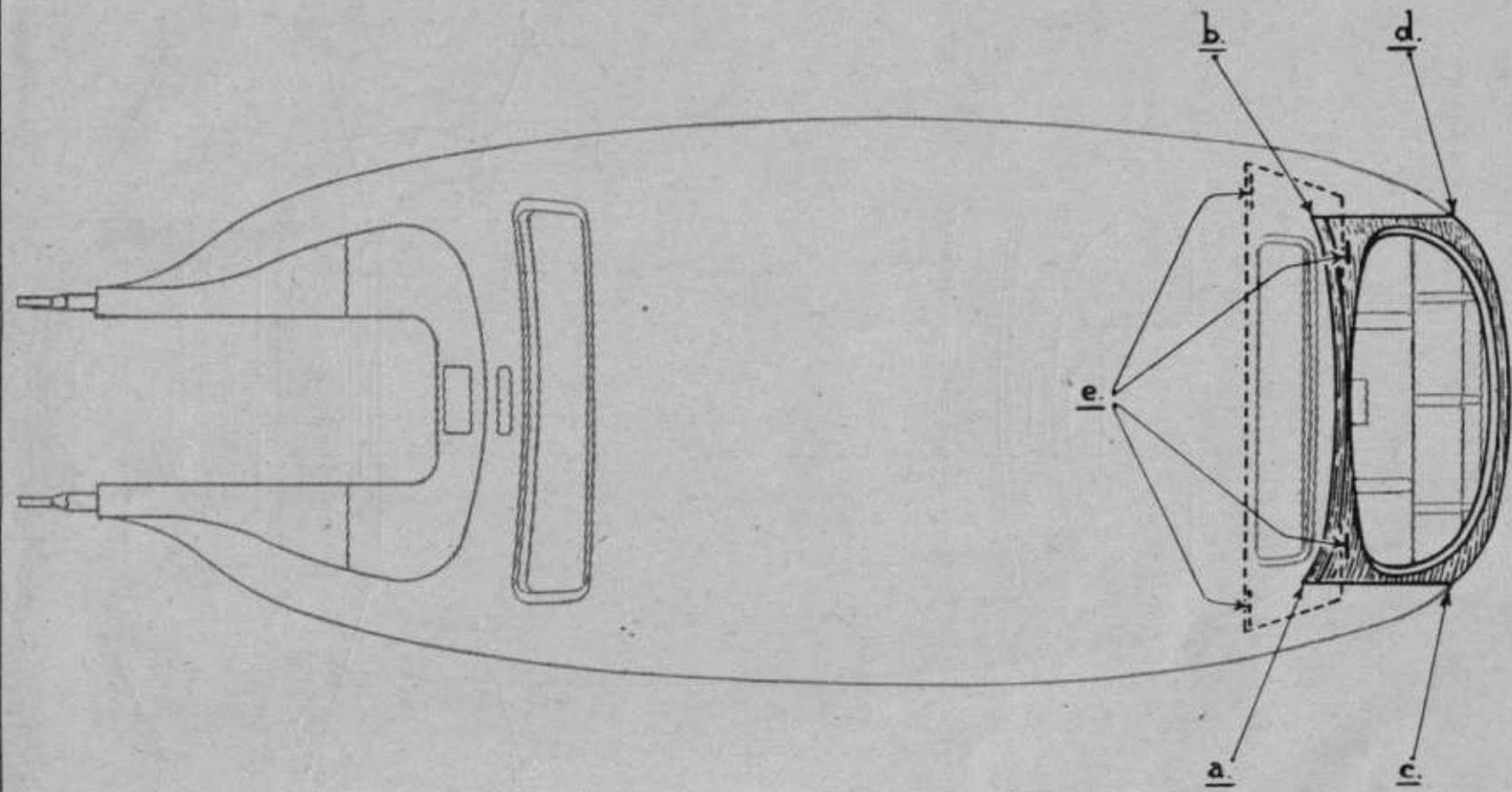
COUPE TRANSVERSALE DE LA TÔLE DE PAVILLON.



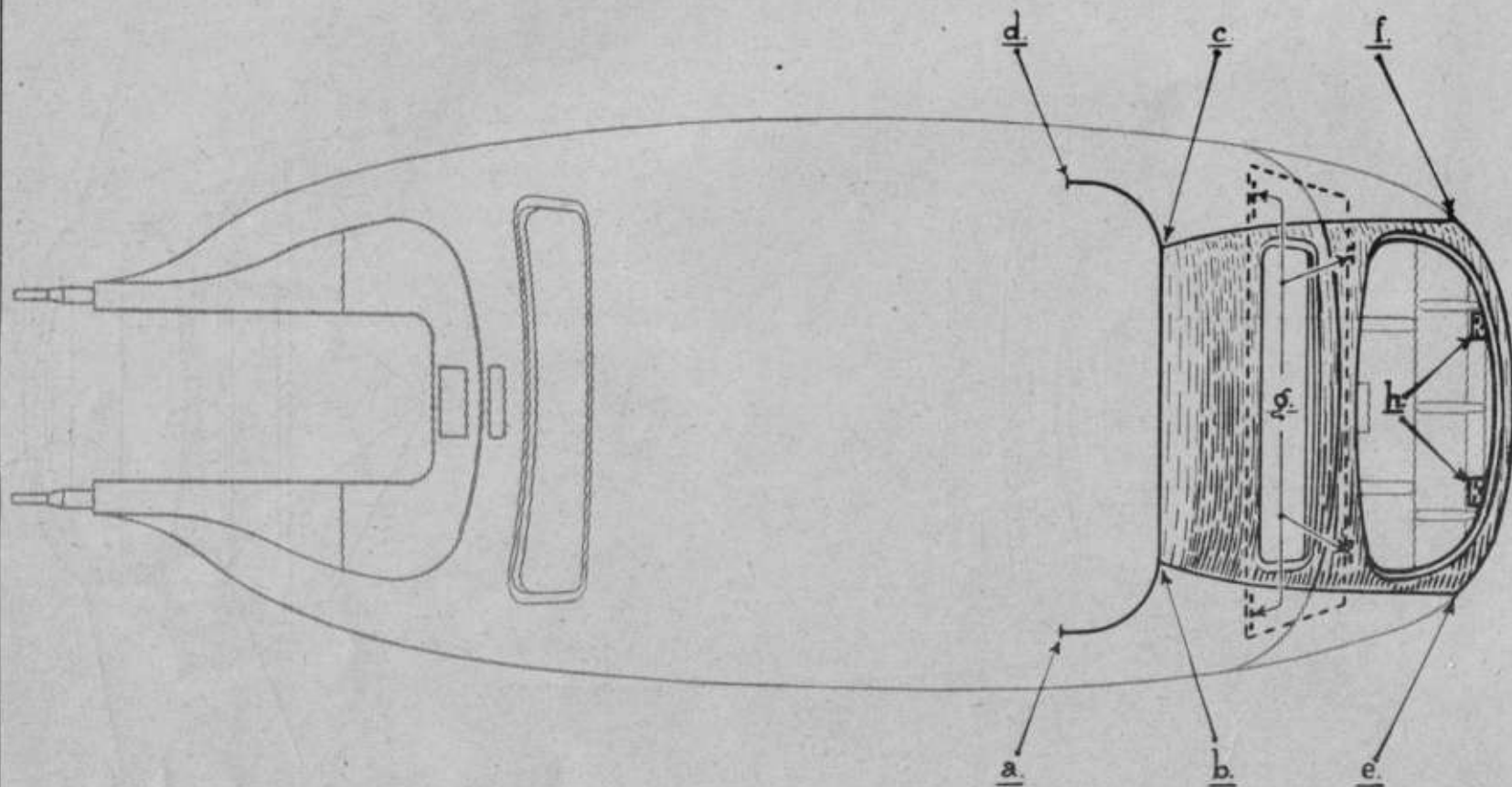
DÉPOSE ET POSE D'UN PANNEAU DE LUNETTE ARRIÈRE.



DÉPOSE ET POSE D'UN PANNEAU DE DOSSIER ARRIÈRE.

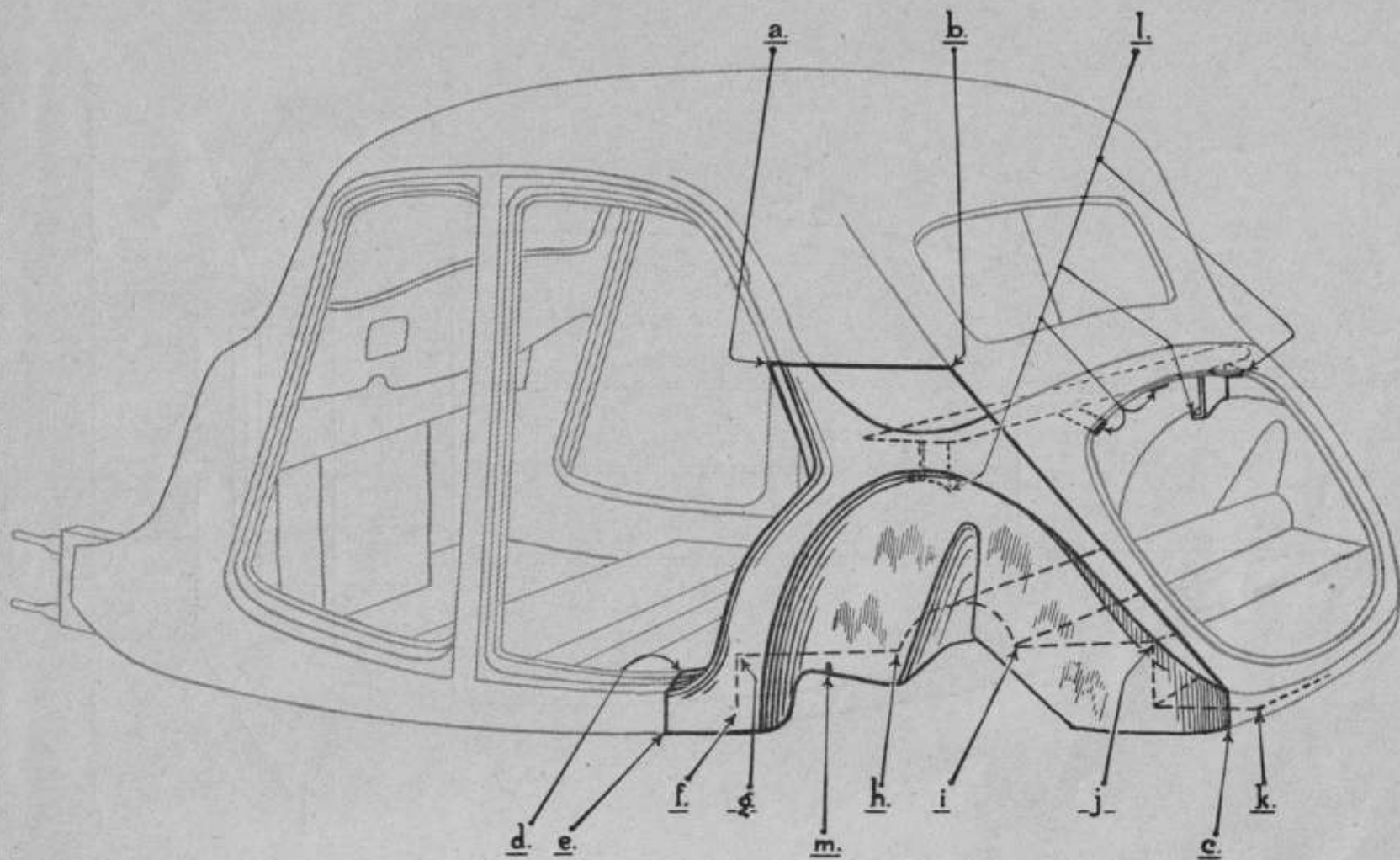


DÉPOSE ET POSE D'UN ARRIÈRE DE CAISSE.



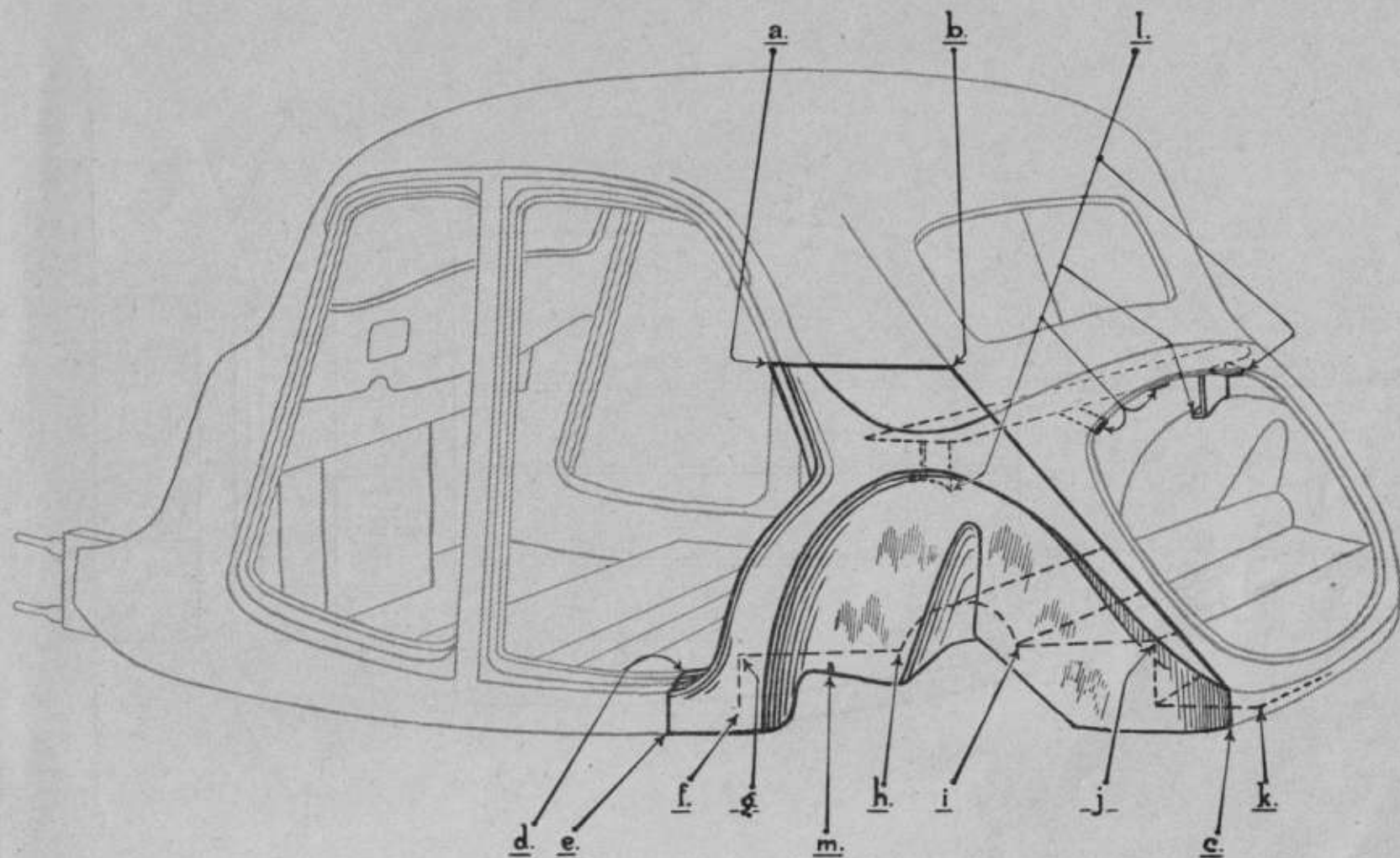
DÉPOSE ET POSE D'UN PASSAGE DE ROUE.

PL. 31.



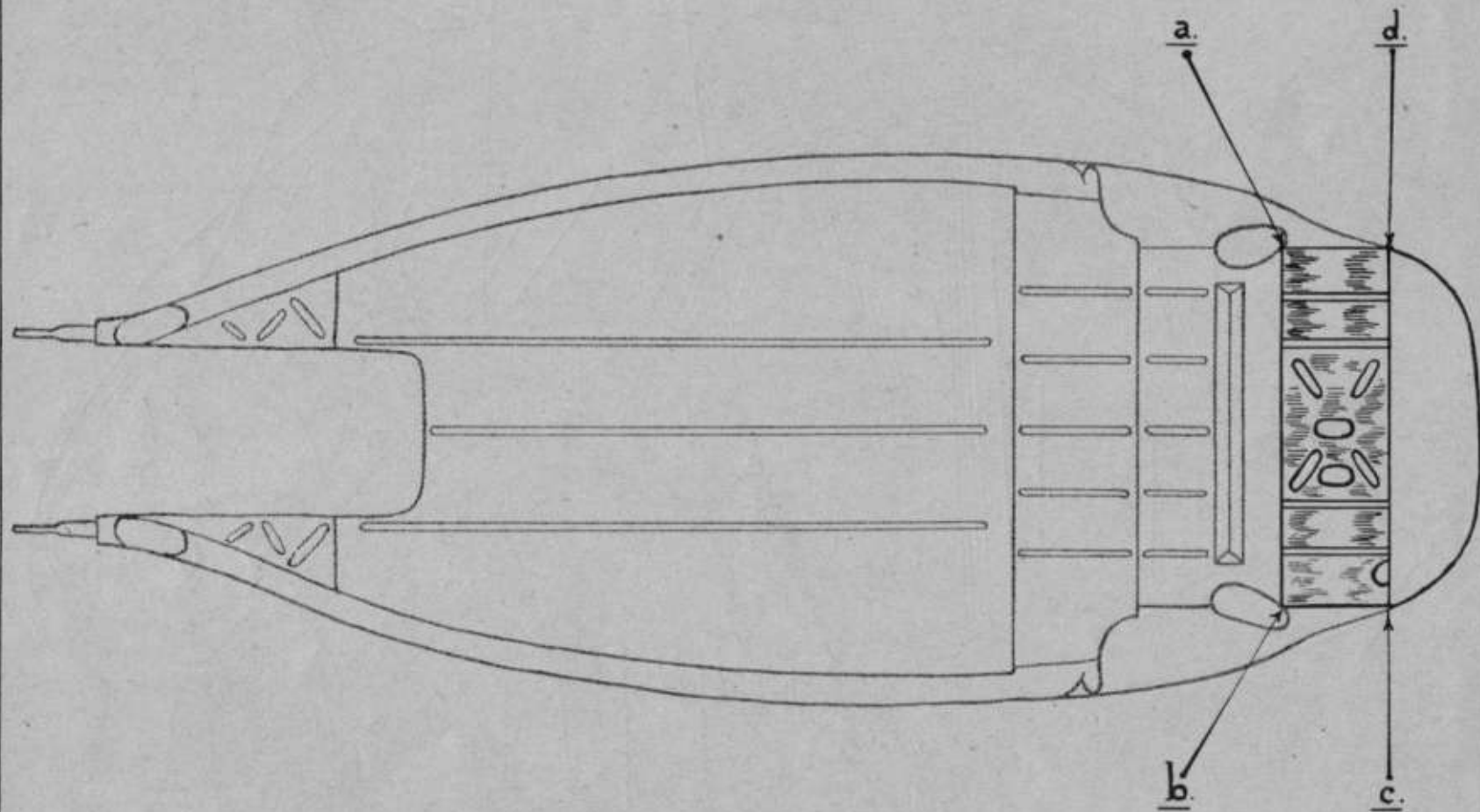
DÉPOSE ET POSE D'UN PASSAGE DE ROUE.

PL. 31.



DÉPOSE ET POSE DU LOGEMENT DE RÉSERVOIR À ESSENCE.

VUE PAR DESSOUS.



POSE D'UN RENFORT DE PASSAGE DE ROUE.

Fig. 1.

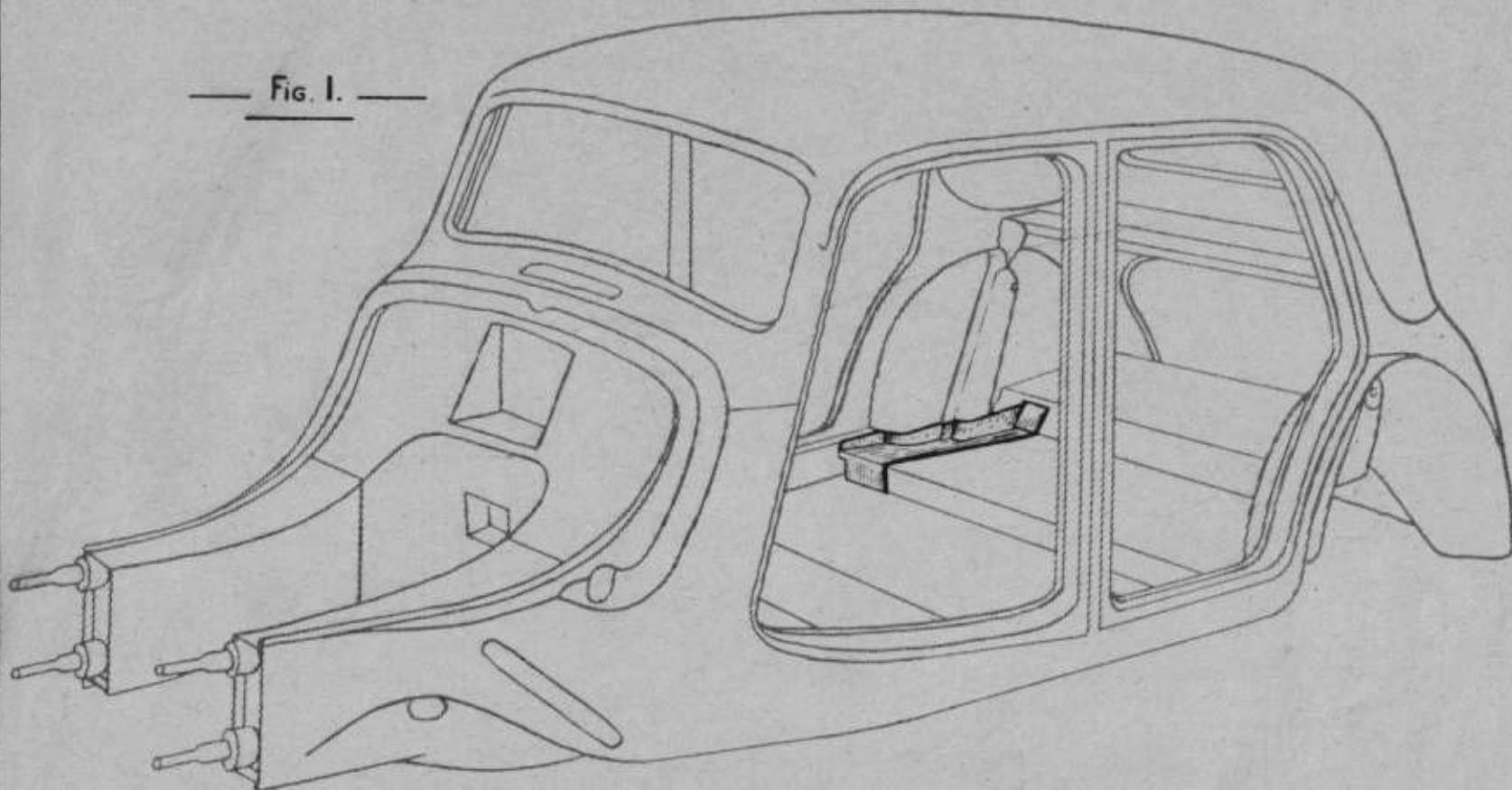
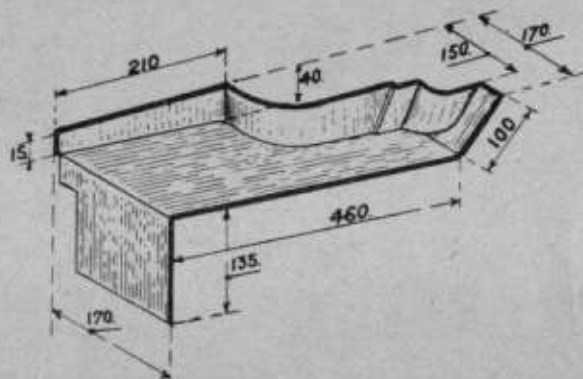


Fig. 2.

TÔLE DE 1,2 à 1,5 mm ENVIRON, A FORMER A LA DEMANDE

LA PIÈCE REPRÉSENTÉE EST CELLE DU CÔTÉ DROIT.

LA PIÈCE CÔTÉ GAUCHE EST SYMÉTRIQUE.



DÉPOSE ET POSE D'UN ARRIÈRE DE PANNEAU DE CÔTÉ.

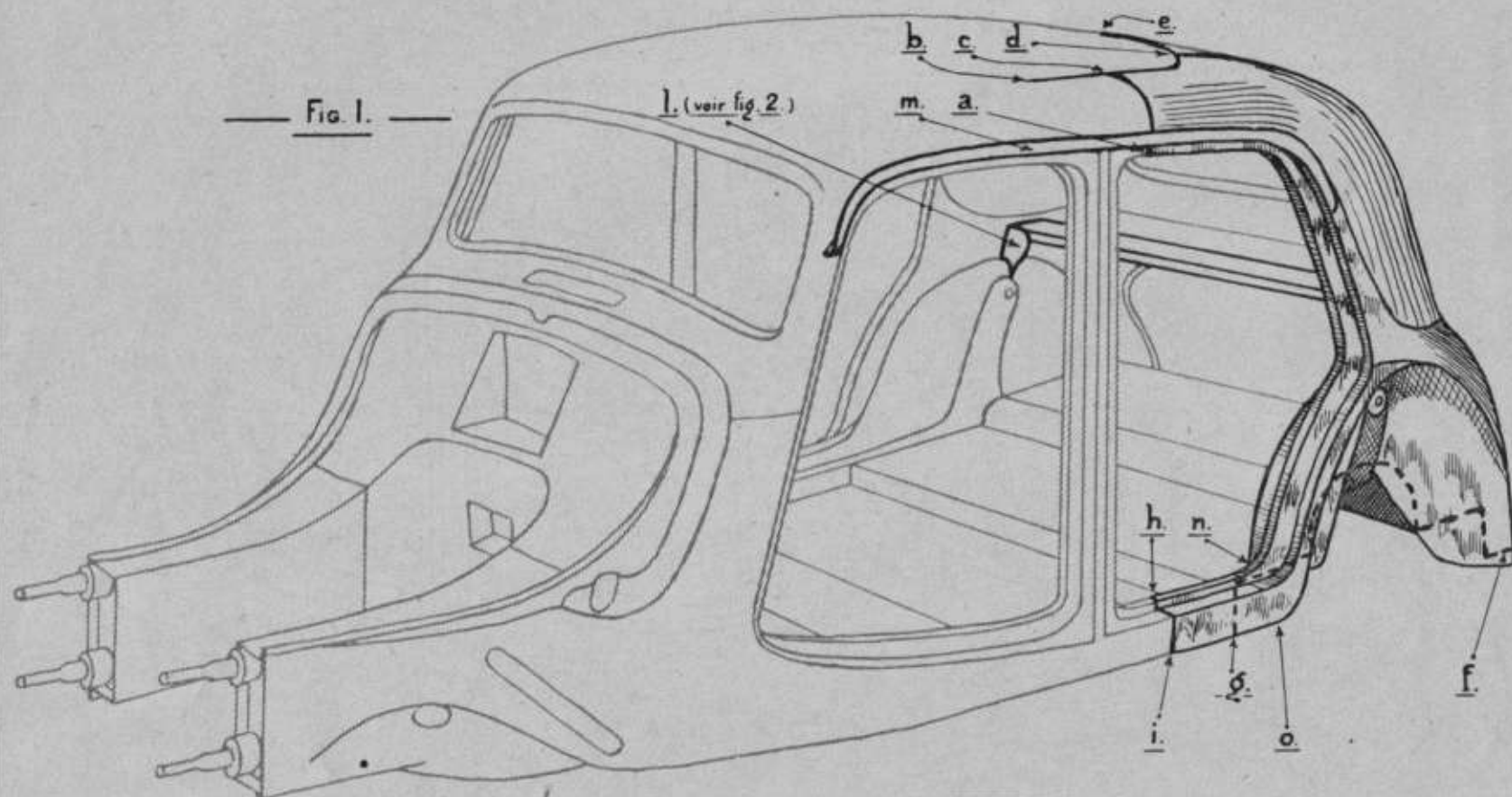
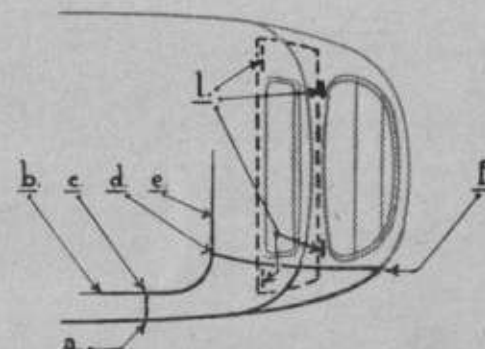


Fig. 2.

VUE EN PLAN.



DÉPOSE ET POSE D'UN ARRIÈRE DE PANNEAU DE CÔTÉ ET PIED DE MILIEU.

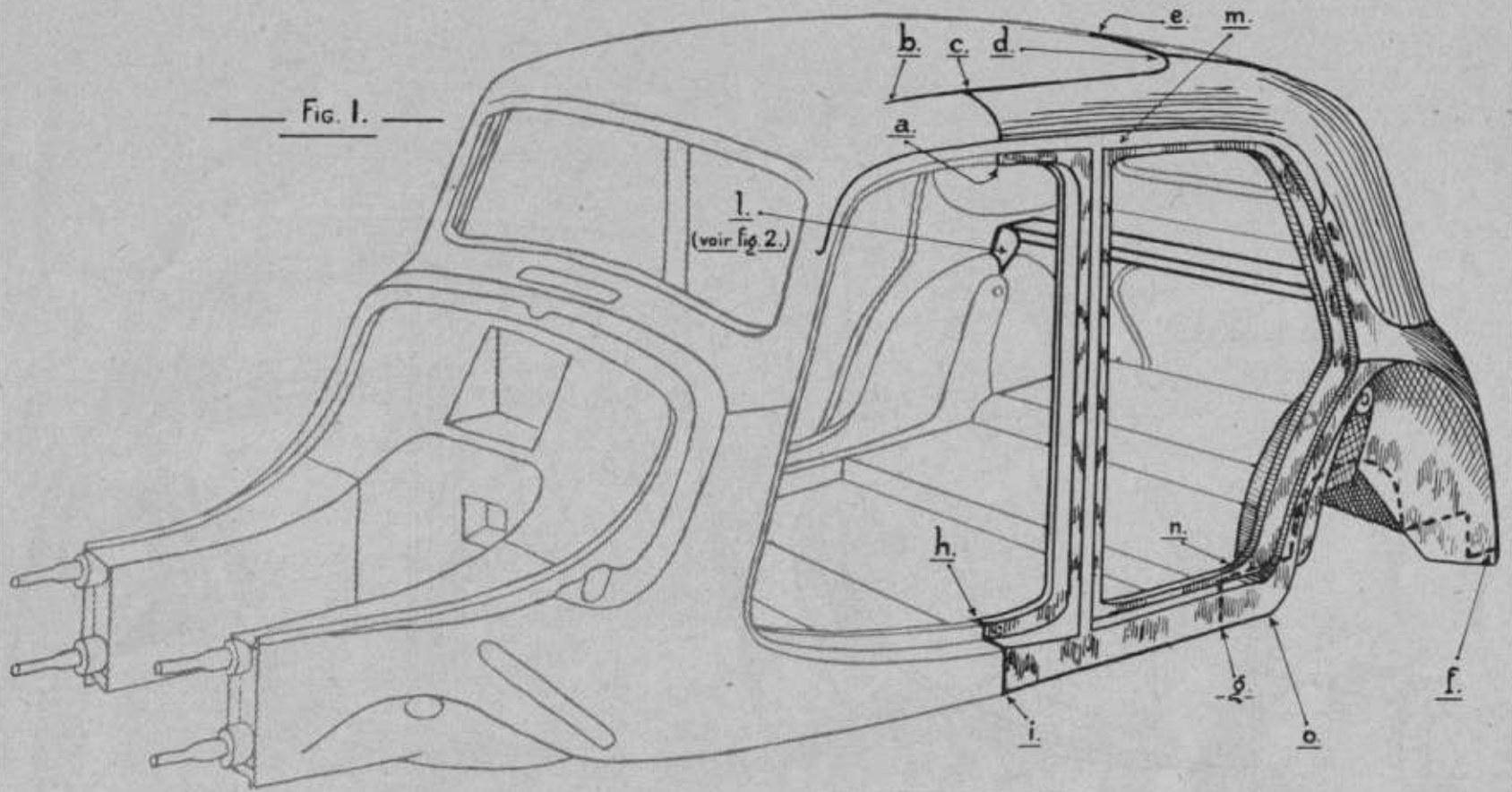
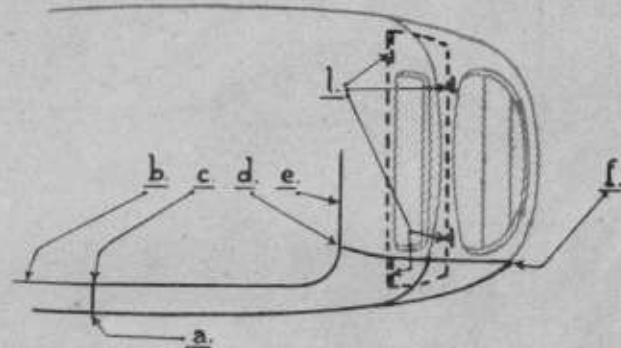
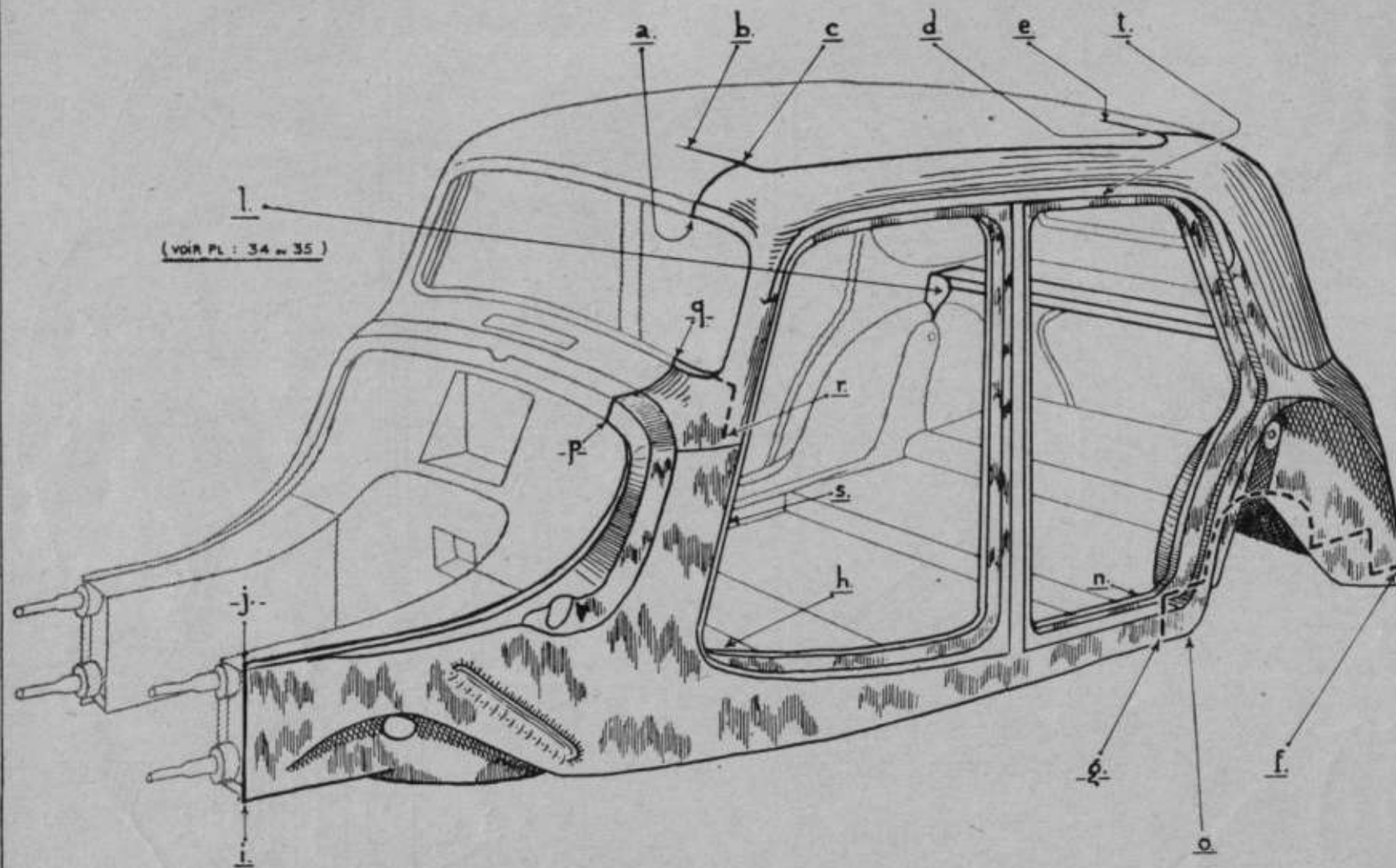


Fig. 2.

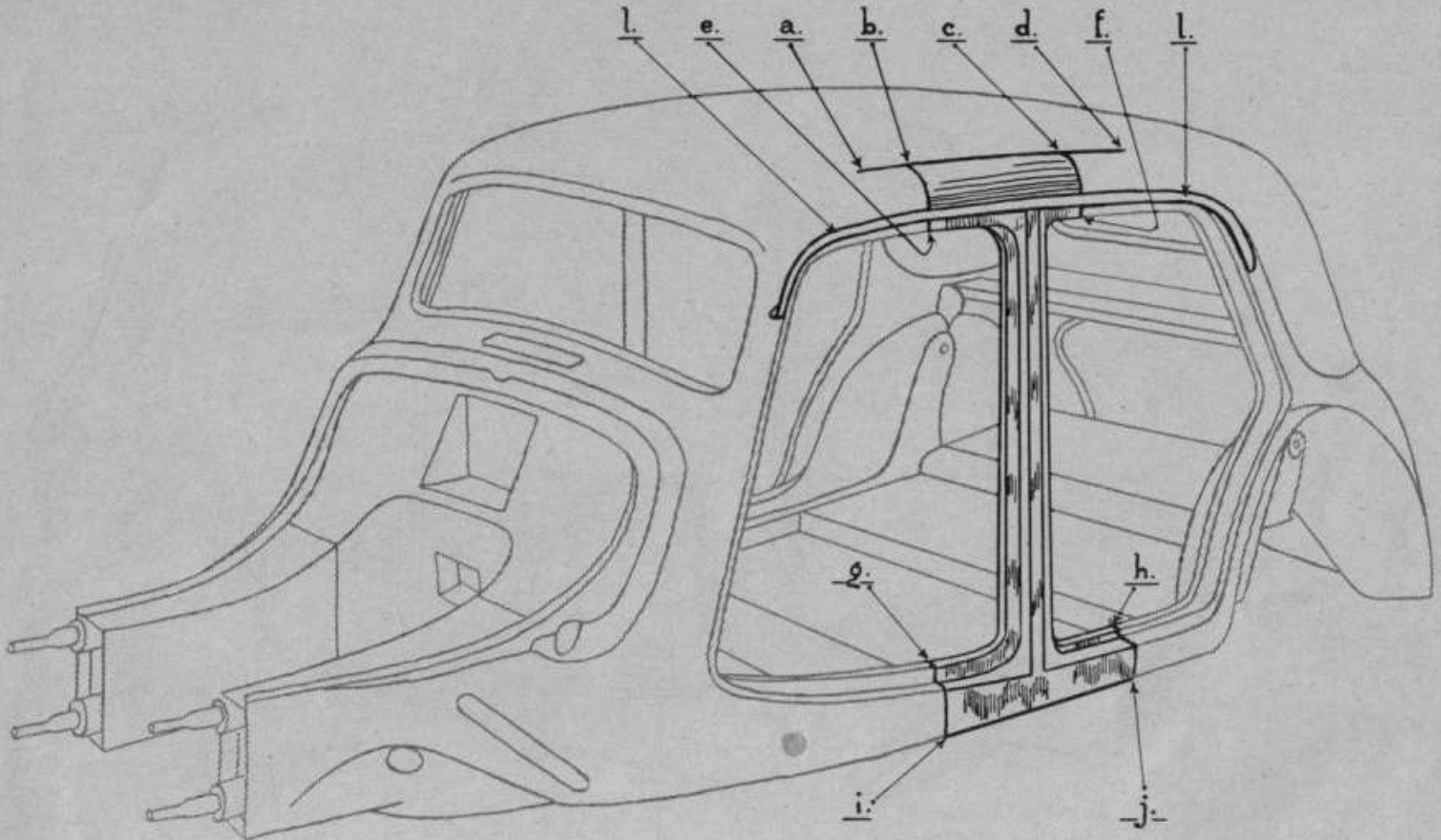
VUE EN PLAN.



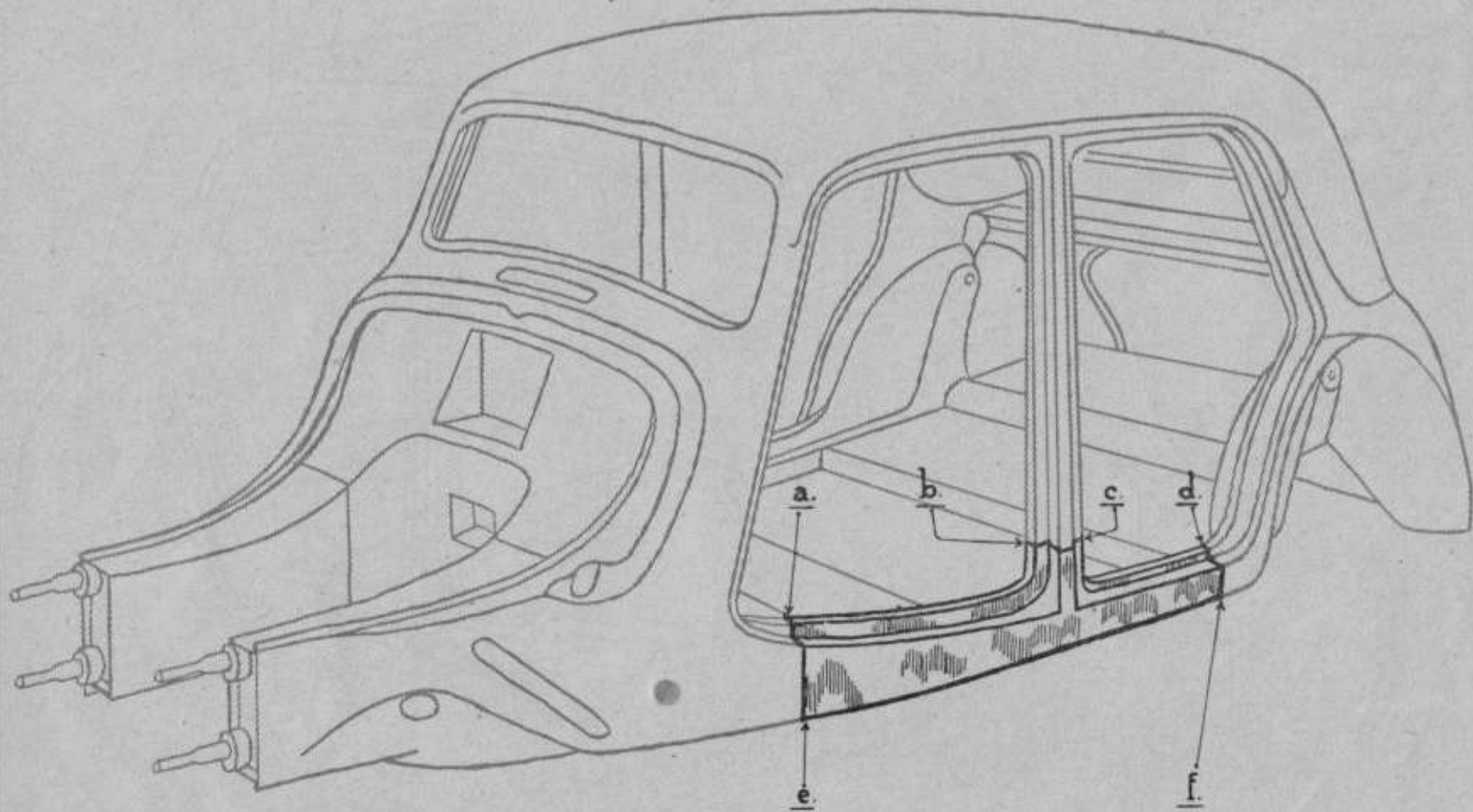
DÉPOSE ET POSE D'UN PANNEAU DE CÔTÉ.



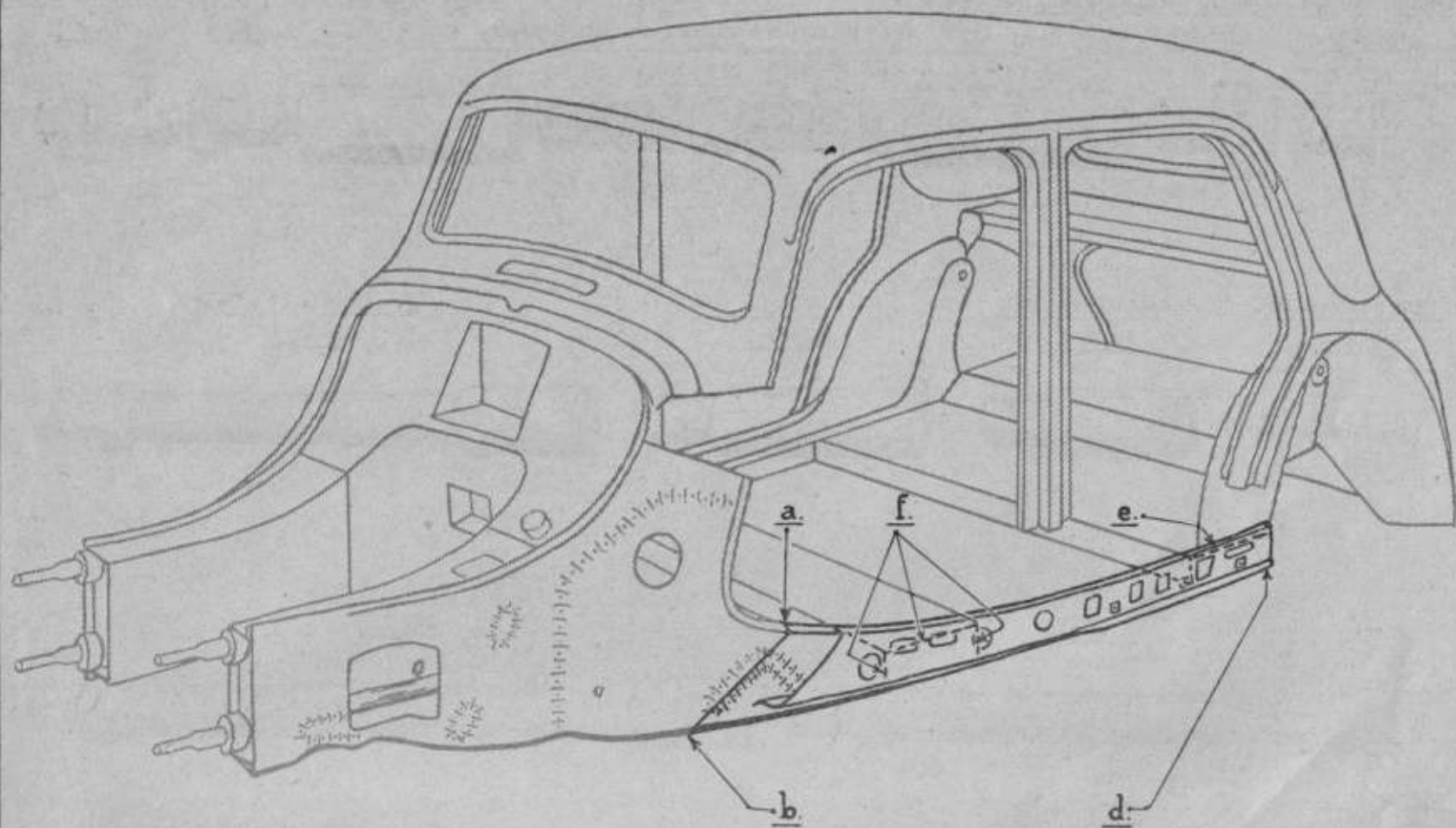
DÉPOSE ET POSE D'UN PIED DE MILIEU.



DÉPOSE ET POSE D'UNE PARTIE INFÉRIÈRE DE PANNEAU DE CÔTÉ.



DÉPOSE ET POSE D'UN LONGERON ARRIÈRE.



COMPOSITION D'UN VÉRIN.

EMBOUT NORMAL. EMBOUT OBLIQUE. ÉCROU. (PAS A GAUCHE) VIS CENTRALE. ÉCROU. (PAS A DROITE) PATIN. ANNEAU DE TRACTION
 2654-T. 2653-T. 2650-T. 2651-T. 2652-T.

CES 3 PIÈCES SONT TOUJOURS UTILISÉES ENSEMBLE.



BROCHE D'ASSEMBLAGE.
2655-T.

RALLONGE DE 100.
2656-T.

RALLONGE DE 150.
2657-T.

RALLONGE DE 350.
2658-T.



RALLONGE DE 400.
2659-T.

RALLONGE DE 500.
2660-T.



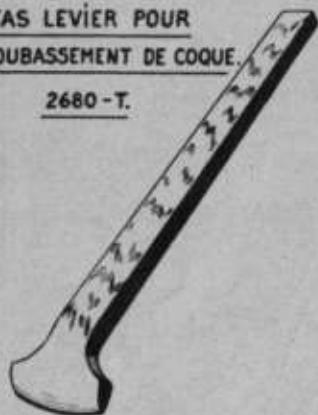
NOTA: POUR L'ÉQUIPEMENT D'UN VÉRIN, IL FAUT 7 BROCHES 2655-T.

TOUTES CES PIÈCES SONT VENDUES.

OUTILS DIVERS POUR DÉBOSSÉLAGE ET COUPE DES TOLES.

TAS LEVIER POUR
SOUBASSEMENT DE COQUE.

2680-T.



CROISILLON POUR AILES.

2672-T.



TAS AMÉRICAIN.

2673-T.



TAS ŒUF, QUEUE A PANNE.

2674-T.



TABLE FER A CHEVAL PLATE.

2675-T.



TABLE CHAMPIGNON.

2676-T.



TABLE UNIVERSELLE.

2677-T.



TABLE À RAYON MOYEN.

2678-T.



TABLE VIRGULE.

2679-T.



OUTIL RAVAGEUR.

2670-T.

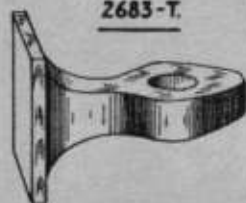
LAME DE RECHANGE.

2671-T.



BATTE À PLANER PLATE DE 40.

2683-T.



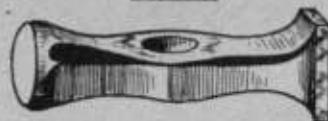
MARTEAU A GARNIR.

2684-T.



MARTEAU POSTILLON TÊTE CARRÉE.
ET TÊTE RONDE.

2685-T.



MARTEAU À GRANDE PANNE.

2686-T.



MARTEAU À EMBOUTIR, 2 TÊTES.

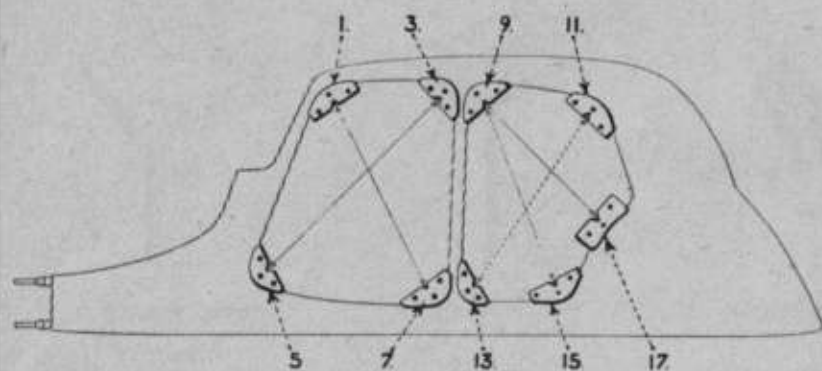
2687-T.



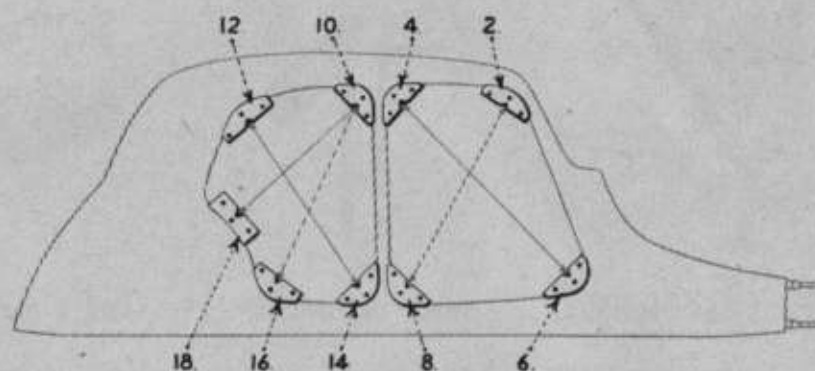
TOUS CES OUTILS SONT VENDUS.

UTILISATION DES CALES DE VÉRINS.

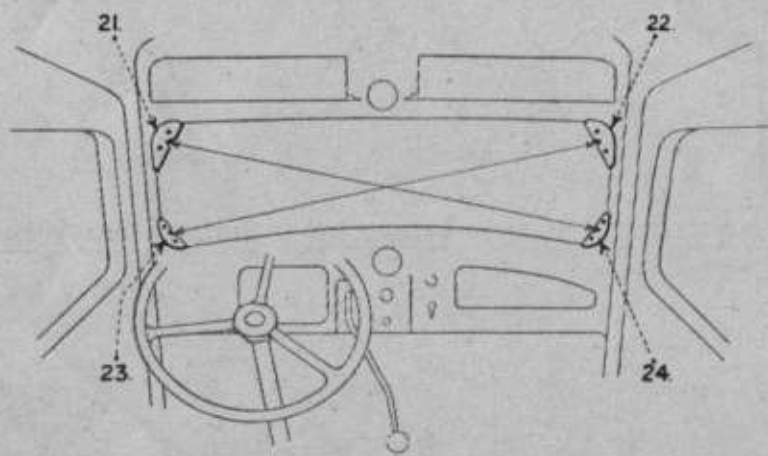
CÔTÉ GAUCHE. - VUE EXTÉRIÈRE.



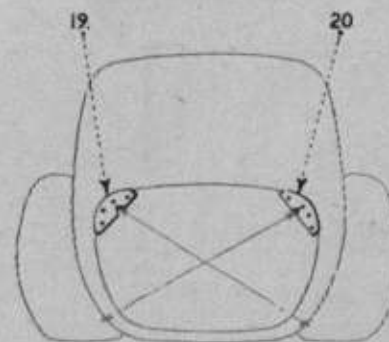
CÔTÉ DROIT. - VUE EXTÉRIÈRE.



PARE-BRÏSE - VUE DE L'INTÉRIEUR.



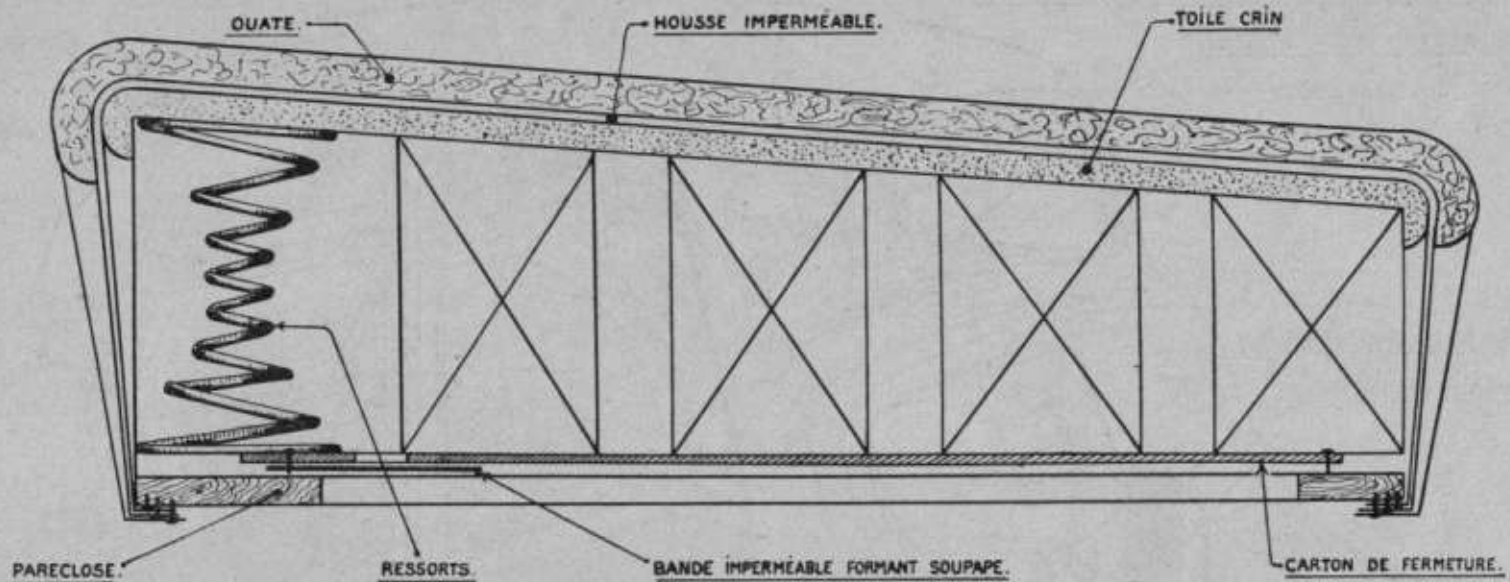
VUE ARRIÈRE



LE JEU DE 24 CALES EST VENDU SOUS LE N° 2662-T.

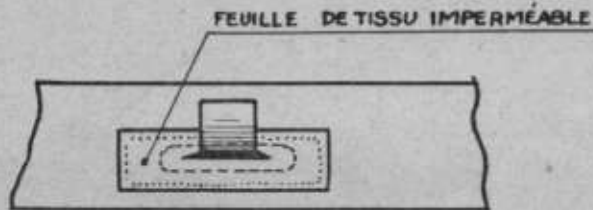
COUSSIN AMORTI

Fig. 1. — COUPE.

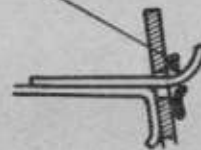


MONTAGE DES PATTES D'ACCROCHAGE

- Fig. 2 -

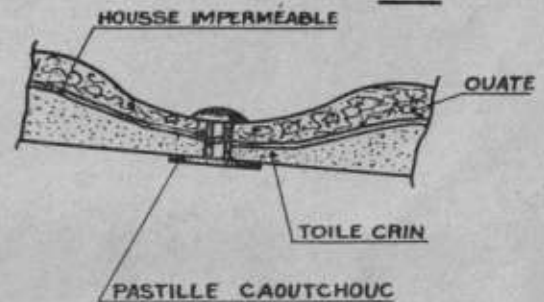


- Fig. 3 -



FIXATION D'UN BOUTON DE GARNISSAGE

- Fig. 4 -



INSONORISATION.

